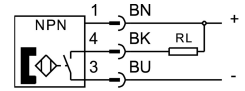
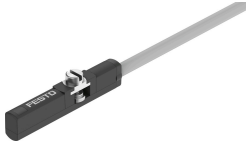


Давач наближення SDBC-MSB-1L-NU-K-0.3-M8

Номер деталі: 8139727

FESTO



Технічні дані

Особливості	Значення
Конструкція	для круглого паза
Відповідає стандарту	EN60947-5-2
Дозвіл	Знак RCM
Знак CE (див. декларацію про відповідність)	Згідно директиви EU EMC Згідно директиви EC RoHS
Знак UKCA (див. Декларацію відповідності)	Згідно з інструкціями Великобританії щодо EMC Відповідно до правил RoHS Великобританії
Знак KC	KC-EMV
Особливі властивості	Маслостійкий
Інформація про матеріали	Відповідно до RoHS Без галогенів без міді
Примітка до застосування	Вогнестійкий та вогнезахисний кабель згідно стандарту UL 758 Horizontal Flame Test, не відповідає вогнезахисту згідно IEC 61010-1:2017, випуск 3.1, розділ 9.3.
Величина вимірювання	Позиція
Основи вимірювання	магніторезистивні
Температура навколишнього середовища	-10 °C...70 °C
Повторюваність	0.2 mm
Комутаційний вихід	NPN
Функція комутаційного елемента	N/O контакт
Час увімкнення	2.5 ms
Час відключення	2.5 ms
Максимальна частота перемикачів	480 Hz
Максимальний вихідний струм	100 mA
Максимальна комутаційна здатність DC	3 W
Падіння напруги	0.5 V
Захист від короткого замикання	ні
Стійкість до перевантажень	Недоступно
Номинальна робоча напруга постійного струму	24 V
Діапазон робочої напруги постійного струму	10 V...30 V
Захист від зворотної полярності	для всіх електричних підключень
Електричне підключення 1, тип підключення	Кабель з штекером

Особливості	Значення
Електропідключення 1, технологія підключення	M8x1 A-кодування згідно до EN 61076-2-104
Електричне підключення 1, кількість контактів/жил	3
Електричне підключення 1, тип кріплення	Фіксація гвинтом
Напрямок виходу підключення	Вздовж
Довжина кабелю	0.3 m
Властивості кабелю	Стандарт підходить для енергетичних ланцюгів
Матеріал оболонки кабелю	PUR
Матеріал ізоляційного рукава	PP
Тип кріплення	міцно закручений Можна вставляти в паз зверху
Максимальний момент дотягування	0.2 Nm
Положення монтажу	Будь-який
Вага продукту	10 g
Матеріал корпусу	PC
Матеріал накидної гайки	Високолегована нержавіюча сталь
Індикація стану перемикачання	Світлодіод LED жовтий
Температура навколишнього середовища з рухомим кабелем	-10 °C...70 °C
Ступінь захисту	IP67 згідно IEC 60529
Відповідність LABS	VDMA 24364 Зона III