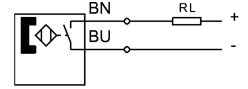
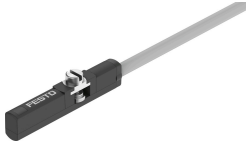


# Давач наближення SDBC-MSB-1L-ZU-K-2-LE

Номер деталі: 8139725

FESTO



## Технічні дані

| Особливості                                 | Значення  |
|---|---|
| Конструкція                                 | для круглого паза   |
| Відповідає стандарту                        | EN60947-5-2   |
| Дозвіл                                      | Знак RCM  |
| Знак CE (див. декларацію про відповідність) | Згідно директиви EU EMC<br>Згідно директиви EC RoHS   |
| Знак UKCA (див. Декларацію відповідності)   | Згідно з інструкціями Великобританії щодо EMC<br>Відповідно до правил RoHS Великобританії   |
| Знак KC                                     | KC-EMV  |
| Особливі властивості                        | Маслостійкий  |
| Інформація про матеріали                    | Відповідно до RoHS<br>Без галогенів<br>без міді   |
| Примітка до застосування                    | Вогнестійкий та вогнезахисний кабель згідно стандарту UL 758 Horizontal Flame Test, не відповідає вогнезахисту згідно IEC 61010-1:2017, випуск 3.1, розділ 9.3.   |
| Варіанти                                    | Не використовуються метали з міддю, цинком або нікелем в якості основного компонента Виняток становлять нікель в сталі, хімічно нікельовані поверхні, друковані плати, кабелі, електричні роз'єми та котушки. |
| Величина вимірювання                        | Позиція   |
| Основи вимірювання                          | магніторезистивні   |
| Температура навколишнього середовища        | -10 °C...70 °C  |
| Повторюваність                              | 0.2 mm  |
| Комутаційний вихід                          | безконтактний 2-х провідний   |
| Функція комутаційного елемента              | N/O контакт   |
| Час увімкнення                              | 2.5 ms  |
| Час відключення                             | 2.5 ms  |
| Максимальна частота перемикачів             | 480 Hz  |
| Максимальний вихідний струм                 | 50 mA   |
| Максимальна комутаційна здатність DC        | 1.4 W   |
| Падіння напруги                             | 2.65 V  |
| Захист від короткого замикання              | ні  |
| Стійкість до перевантажень                  | Недоступно  |
| Номинальна робоча напруга постійного струму | 24 V  |

| Особливості  | Значення   |
|--|--|
| Діапазон робочої напруги постійного струму             | 10 V...28 V  |
| Захист від зворотної полярності                        | Немає  |
| Електричне підключення 1, тип підключення              | кабель   |
| Електропідключення 1, технологія підключення           | Відкритий кінець   |
| Електричне підключення 1, кількість контактів/жил      | 2  |
| Напрямок виходу підключення                            | Вздовж   |
| Довжина кабелю   | 2 m  |
| Властивості кабелю                                     | Стандарт підходить для енергетичних ланцюгів   |
| Матеріал оболонки кабелю                               | PUR  |
| Матеріал ізоляційного рукава                           | PP   |
| Кінці проводів   | Відрізані прямо  |
| Тип кріплення  | міцно закручений<br>Можна вставляти в паз зверху   |
| Максимальний момент дотягування                        | 0.2 Nm   |
| Положення монтажу                                      | Будь-який  |
| Вага продукту  | 17 g   |
| Матеріал корпусу                                       | PC   |
| Матеріал накидної гайки                                | Високолегована нержавіюча сталь  |
| Індикація стану перемикачів                            | Світлодіод LED жовтий  |
| Температура навколишнього середовища з рухомим кабелем | -10 °C...70 °C   |
| Ступінь захисту  | IP67<br>згідно IEC 60529   |
| Відповідність LABS                                     | VDMA 24364 Зона III  |
| Придатність для виробництва Li-ion акумуляторів        | Сплави з вмістом міді, цинку або нікелю більше 1% по масі виключаються з використання. Нікель у сталях, хімічно нікельованих поверхнях, друкованих платах, кабелях, електричних з'єднувачах і котушках не включається. |
| Клас "чистої кімнати"                                  | Клас 4 згідно з ISO 14644-1  |