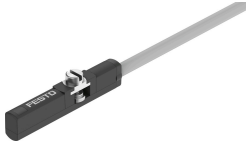


Давач наближення SDBC-MSB-1L-PU-K-2-LE

Номер деталі: 8139723

FESTO



Технічні дані

| Особливості | Значення |
|---|---|
| Конструкція | для круглого паза |
| Відповідає стандарту | EN60947-5-2 |
| Дозвіл | Знак RCM |
| Знак CE (див. декларацію про відповідність) | Згідно директиви EU EMC Згідно директиви EC RoHS |
| Знак UKCA (див. Декларацію відповідності) | Згідно з інструкціями Великобританії щодо EMC Відповідно до правил RoHS Великобританії |
| Знак KC | KC-EMV |
| Особливі властивості | Маслостійкий |
| Інформація про матеріали | Відповідно до RoHS Без галогенів без міді |
| Примітка до застосування | Вогнестійкий та вогнезахисний кабель згідно стандарту UL 758 Horizontal Flame Test, не відповідає вогнезахисту згідно IEC 61010-1:2017, випуск 3.1, розділ 9.3. |
| Варіанти | Не використовуються метали з міддю, цинком або нікелем в якості основного компонента Виняток становлять нікель в сталі, хімічно нікельовані поверхні, друковані плати, кабелі, електричні роз'єми та котушки. |
| Величина вимірювання | Позиція |
| Основи вимірювання | магніторезистивні |
| Температура навколишнього середовища | -10 °C...70 °C |
| Повторюваність | 0.2 mm |
| Комутаційний вихід | PNP |
| Функція комутаційного елемента | N/O контакт |
| Час увімкнення | 2.5 ms |
| Час відключення | 2.5 ms |
| Максимальна частота перемикачів | 480 Hz |
| Максимальний вихідний струм | 100 mA |
| Максимальна комутаційна здатність DC | 3 W |
| Падіння напруги | 0.5 V |
| Захист від короткого замикання | ні |
| Стійкість до перевантажень | Недоступно |
| Номинальна робоча напруга постійного струму | 24 V |

| Особливості | Значення |
|--|--|
| Діапазон робочої напруги постійного струму | 10 V...30 V |
| Захист від зворотної полярності | для всіх електричних підключень |
| Електричне підключення 1, тип підключення | кабель |
| Електропідключення 1, технологія підключення | Відкритий кінець |
| Електричне підключення 1, кількість контактів/жил | 3 |
| Напрямок виходу підключення | Вздовж |
| Довжина кабелю | 2 м |
| Властивості кабелю | Стандарт підходить для енергетичних ланцюгів |
| Матеріал оболонки кабелю | PUR |
| Матеріал ізоляційного рукава | PP |
| Кінці проводів | Відрізані прямо |
| Тип кріплення | міцно закручений Можна вставляти в паз зверху |
| Максимальний момент дотягування | 0.2 Nm |
| Положення монтажу | Будь-який |
| Вага продукту | 18.5 g |
| Матеріал корпусу | PC |
| Матеріал накидної гайки | Високолегована нержавіюча сталь |
| Індикація стану перемикання | Світлодіод LED жовтий |
| Температура навколишнього середовища з рухомим кабелем | -10 °C...70 °C |
| Ступінь захисту | IP67 згідно IEC 60529 |
| Відповідність LABS | VDMA 24364 Зона III |
| Придатність для виробництва Li-ion акумуляторів | Сплави з вмістом міді, цинку або нікелю більше 1% по масі виключаються з використання. Нікель у сталях, хімічно нікельованих поверхнях, друкованих платах, кабелях, електричних з'єднувачах і котушках не включається. |
| Клас " " чистої кімнати " " | Клас 4 згідно з ISO 14644-1 |