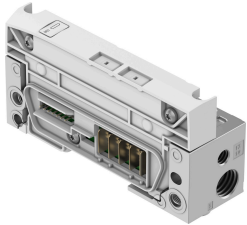


Пневматичний інтерфейс VMPA-AP-EPL-G

Номер деталі: 8137156

FESTO



Технічні дані

Особливості	Значення
Ширина	34.1 mm
Довжина	107.3 mm
Стійкість до вібрації	Тестування стійкості під час транспортування при вібраціях 2-го рівня інтенсивності відповідно до FN 942017-4 та EN 60068-2-6
Примітка щодо стійкості до вібрації	SG2 на стіні
Ударостійкість	Шокове випробування з рівнем інтенсивності 2 відповідно до FN 942017-5 та EN 60068-2-27
Примітка щодо ударостійкості	SG2 на стіні
Інтерфейс пневмоострову	Тип 32, MPA-FB-AP-VI
Захист від зворотної полярності	Так
Примітка щодо захисту від зміни полярності	Самозахист
Положення монтажу	будь-як, на H-рейці: горизонтально
Діагностика з допомогою світлодіода	Діагностика по модулю
Діагностика за допомогою внутрішньої комунікації	Помилка зв'язку Перенапруга електроніки/датчиків Занадто низька напруга електроніки/датчиків
Інтегрована функція	плоский глушник Вихлоп каналу
Контроль подачі повітря	Внутрішнє
Код модуля (шістнадцятковий/десятковий)	0x3052/12370d
Час внутрішнього циклу	1 мс
Розміри Ш x Д x В	34,1 мм x 107,3 мм x 55,1 мм
Запобіжник (коротке замикання)	Додатковий запобіжник
Власний струм споживання при номінальній робочій напрузі для електроніки/давачів	Типово 35 mA
Примітка щодо робочої напруги	Потрібні блоки живлення SELV/PELV Звернути увагу на падіння напруги
Номінальна робоча напруга DC, електроніка/датчики	24 V
Номінальна робоча напруга DC, навантаження	24 V
Усунення несправності мережі	10 ms
Електрична ізоляція між електронікою/давачами та навантаженням/клапанами	так
Ступінь забруднення	2
Допустимі коливання напруги електроніка/давачі	± 25 %

Особливості	Значення
Допустимі коливання напруги	± 25 %
Клас корозійної стійкості (CRC)	1 - низький опір корозії
Відповідність LABS	VDMA24364-B2-L
Температура зберігання	-20 °C...70 °C
Відносна вологість	5 - 95 % Не конденсується
Ступінь захисту	IP65 IP67 III
Примітка щодо ступеня захисту	в змонтованому стані
Категорія перенапруги	II
Температура навколишнього середовища	-20 °C...50 °C
Примітка щодо температури навколишнього середовища	Зверніть увагу на температуру навколишнього середовища відповідно до IEC 61131-2:2017
Номінальна корисна висота	≤ 2000 м над рівнем моря (≥ 79,5 kPa)
Максимальна висота	3500 m
Примітка щодо максимальної висоти монтажу	> 2000 m ASL (≤ 79,5 kPa) Зверніть увагу на температуру навколишнього середовища відповідно до IEC 61131-2:2017
Вага продукту	207 g
Електричний контроль	Інтерфейс AP
Комунікаційний інтерфейс, протокол	AP
Тип кріплення	з наскрізним отвором для гвинта M4
Підключення пілотного повітря 12/14	M7
Пневматичний порт 1	G1/4
Інформація про матеріали	Відповідно до RoHS
Матеріал покриття	Посилений PBT
Матеріальні ущільнення	Піна PU
Матеріал корпусу	Алюміній литий під тиском
Матеріал гвинтів	Оцинкована сталь