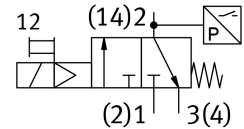
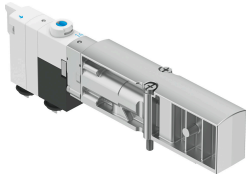


# Пневморозподільник VMPA14-M1H-ES-PI

Номер деталі: 8126786

FESTO



## Технічні дані

Особливості	Значення
Функція клапана	3/2 закритий моностабільний
Спосіб приведення в дію	електричний
Розмір клапана	14 mm
Пневматичне робоче з'єднання	G1/8
Робоча напруга	24 V DC
Робочий тиск	0.3 MPa...0.8 MPa 3 bar...8 bar
Конструкція	Сідловий клапан зі зворотною пружиною
Тип скидання	Пружина механічна
Ступінь захисту	IP65 в змонтованому стані згідно IEC 60529
Спосіб ущільнення	М'який
Положення монтажу	Будь-який
Допоміжне ручне керування	З блокуванням Без фіксації
Тип контролю	Пілот
Контроль подачі повітря	Зовнішній
Напрямок потоку	Не реверсивні
Перекрыття	негативне перекрыття
Відображення стану сигналу	Так
Пілотний тиск	0.3 MPa...0.8 MPa 3 bar...8 bar
Придатність для вакууму	Немає
Допустимі коливання напруги	+/- 25 %
Робоче середовище	Стиснене повітря відповідно до ISO 8573-1:2010 [7:4:4]
Примітка щодо робочого/пілотного середовища	Експлуатація з мастилом неможлива
Стойкість до вібрації	Тестування стійкості під час транспортування при вібраціях 2-го рівня інтенсивності відповідно до FN 942017-4 та EN 60068-2-6
Ударостійкість	Шокове випробування з рівнем інтенсивності 2 відповідно до FN 942017-5 та EN 60068-2-27
Клас корозійної стійкості (CRC)	1 - низький опір корозії
Відповідність LABS	VDMA 24364 Зона III

<b>Особливості</b>	<b>Значення</b>
Температура зберігання	-20 °С...60 °С
Температура середовища	-5 °С...50 °С
Відносна вологість	Макимум 90% при 40 °С
Температура навколишнього середовища	-5 °С...50 °С
Максимальний момент дотягування для кріплення клапана	0.25 Nm
Вага продукту	36 g
Тип кріплення	з наскрізним отвором
Підключення пілотного повітря 12/14	G1/8
Під'єднання вихлопу пілотного повітря 82/84	G1/8
Пневматичний порт 1	G1/8
Пневматичне з'єднання 2	внутріш.
Пневматичний порт 3	G1/8
Інформація про матеріали	Відповідно до RoHS
Матеріальні ущільнення	HNBR NBR
Матеріал корпусу	PPA посилений
Матеріал гвинтів	сталь з покриттям