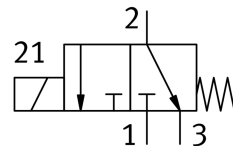


# Електромагнітний клапан з розділенням середовища VUKB-F10-M32-16-FESTO PE-5HPS

Номер деталі: 8122819



## Технічні дані

| Особливості                                  | Значення  |
|--|---|
| Конструкція                                  | Електричне підключення зверху<br>Керуючий клапан з мембранним ущільненням                         |
| Спосіб ущільнення                            | М'який  |
| Матеріали, що контактують із середовищем     | EPDM<br>PEEK  |
| Функція клапана                              | 3/2 відкритий/закритий моностабільний   |
| Номінальний розмір                           | 1.6 mm  |
| Напрямок потоку                              | Не реверсивні   |
| Спосіб приведення в дію                      | електричний   |
| Тип контролю                                 | прямий  |
| Тип скидання                                 | Пружина механічна   |
| Допоміжне ручне керування                    | Немає   |
| Положення монтажу                            | Будь-який   |
| Тип кріплення                                | з наскрізним отвором для гвинта M2  |
| Електричне підключення 1, тип підключення    | Кабель з штекером   |
| Електропідключення 1, технологія підключення | Схема підключення NP  |
| Розмір                                       | 10  |
| З'єднання для рідини                         | Фланець   |
| Середовище                                   | Рідкі середовища<br>Газоподібні середовища  |
| Зверніть увагу на носій                      | Зверніть увагу на опір матеріалів при контакті із середовищем<br>Максимальний розмір часток 5 мкм |
| Внутрішній об'єм                             | 35 µl   |
| Температура середовища                       | 0 °C...50 °C  |
| Температура зріджених середовищ              | 0 °C...50 °C  |
| Температура навколишнього середовища         | 0 °C...50 °C  |
| Температура зберігання                       | -20 °C...70 °C  |
| Тиск робочого середовища                     | -0.075 MPa...0.1 MPa<br>-0.75 bar...1 bar<br>-10.875 psi...14.5 psi                               |
| Тиск перевантаження                          | 0.3 MPa   |
| Надлишковий тиск                             | 3 bar<br>43.5 psi   |

| Особливості                                 | Значення  |
|---|---|
| Діапазон робочої напруги постійного струму  | 12 V  |
| Допустимі коливання напруги                 | -5 % / +10 %  |
| Характеристики котушки                      | 12 V DC: фаза низького струму 1 W, фаза високого струму 3,7 W                             |
| Робочий цикл                                | 100%  |
| Максимальна частота перемикачів             | 2 Hz  |
| Час увімкнення                              | 15 ms   |
| Час відключення                             | 15 ms   |
| Швидкість потоку Kv                         | 0.034 m <sup>3</sup> /h   |
| Матеріал корпусу                            | PEEK  |
| Матеріал мембрана                           | EPDM  |
| Матеріальні ущільнення                      | EPDM  |
| Інформація про матеріали                    | Відповідно до RoHS  |
| Відповідність LABS                          | VDMA 24364 Зона III   |
| Вага продукту                               | 18 g  |
| Ступінь захисту                             | IP40  |
| Клас корозійної стійкості (CRC)             | 0 - відсутність корозійного напруження  |
| Знак CE (див. декларацію про відповідність) | Згідно директиви EU EMC<br>Згідно директиви EC RoHS                                       |
| Знак UKCA (див. Декларацію відповідності)   | Згідно з інструкціями Великобританії щодо EMC<br>Відповідно до правил RoHS Великобританії |