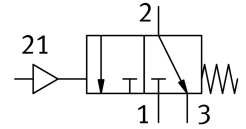
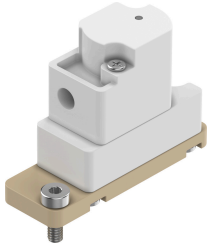


Пневматичний клапан з розділенням середовища VZDB-F10-M32-16-M3-FESTO PF

Номер деталі: 8122800



Технічні дані

Особливості	Значення
Конструкція	Керуючий клапан з мембранним ущільненням
Спосіб приведення в дію	пневматичний
Спосіб ущільнення	М'який
Положення монтажу	Будь-який
Тип кріплення	з наскрізним отвором для гвинта M2
Під'єднання технологічного клапана	Зовнішня різьба/зовнішня різьба
Розмір	10
Номінальний розмір	1.6 mm
Функція клапана	3/2 відкритий/закритий моностабільний
Допоміжне ручне керування	Немає
Напрямок потоку	Не реверсивні
Робочий тиск	-0.075 MPa...0.1 MPa -0.75 bar...1 bar -10.875 psi...14.5 psi
Вихлопна функція	З можливістю дроселювання
Тип скидання	Пружина механічна
Тип контролю	Пілот
Підключення пілотного повітря 21	M3
З'єднання для рідини	Фланець
Пілотний тиск	0.15 MPa...0.3 MPa 1.5 bar...3 bar
Тиск пілотів	21.75 psi...43.5 psi
Середовище пілота	Стиснене повітря згідно ISO 8573-1:2010 [7:4:1]
Робоче середовище	Рідкі середовища Газоподібні середовища
Примітка щодо робочого/пілотного середовища	Зверніть увагу на опір матеріалів при контакті із середовищем Максимальний розмір часток 5 мкм
Внутрішній об'єм	35 µl
Температура середовища	0 °C...50 °C
Температура навколишнього середовища	0 °C...50 °C
Температура зберігання	-20 °C...70 °C
Швидкість потоку Kv	0.034 m³/h
Інформація про матеріали	Відповідно до RoHS

Особливості	Значення
Відповідність LABS	VDMA 24364 Зона III
Матеріал корпусу	PEEK
Матеріальні ущільнення	FFPM
Вага продукту	7 g
Клас корозійної стійкості (CRC)	0 - відсутність корозійного напруження
Максимальна частота перемикачів	2 Hz