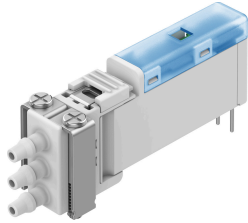


# Пневморозподільник VOVK-BT6-M32C-MN-5T1P-B3.2F

Номер деталі: 8122789

FESTO



## Технічні дані

Особливості	Значення
Функція клапана	3/2 закритий моностабільний
Спосіб приведення в дію	електричний
Ширина	5.9 mm
Стандартна номінальна витрата	5.5 l/min
Пневматичне робоче з'єднання	Для трубки з внутрішнім Ø 2 mm
Робочий тиск	-0.1 MPa...0.7 MPa -1 bar...7 bar -14.5 psi...100 psi
Зверніть увагу на робочий тиск	Порт робочого тиску 3: лише від -1 до 0 бар
Конструкція	Напрямок підключення спереду Сідловий клапан зі зворотною пружиною
Тип скидання	Пружина механічна
Ступінь захисту	IP40
Номінальний розмір	0.36 mm
Вихлопна функція	З можливістю дроселювання
Спосіб ущільнення	М'який
Положення монтажу	Будь-який
Допоміжне ручне керування	Немає
Тип контролю	Електричний
Напрямок потоку	Реверсивний
Значення Cv	0.006 Gal/min US
Максимальна частота перемикачів	10 Hz
Час відключення	6 ms
Примітка щодо часу вимкнення	При -1 < p < 6 бар
Час увімкнення	13 ms
Примітка щодо часу ввімкнення	≤ 6 мс при 0 < p < 6 бар, ≤ 13 мс при -1 < p < 0 бар
Робочий цикл	100% протягом 500 годин
Споживання електроенергії	0.5 W
Номінальна робоча напруга постійного струму	12 V
Допустимі коливання напруги	+/- 10 %
Робоче середовище	Стиснене повітря згідно ISO 8573-1:2010 [6:4:1]
Примітка щодо робочого/пілотного середовища	Експлуатація з мастилом неможлива

Особливості	Значення
Клас корозійної стійкості (CRC)	1 - низький опір корозії
Відповідність LABS	VDMA 24364 Зона III
Температура середовища	5 °C...50 °C
Відносна вологість	70 %
Вказівка щодо відносної вологості повітря	при температурі навколишнього середовища
Температура навколишнього середовища	5 °C...50 °C
Вага продукту	4.5 g
Електричне підключення	2-pin
Тип кріплення	з наскрізним отвором
Пневматичний порт 1	Для трубки з внутрішнім Ø 2 мм
Пневматичний порт 3	Для трубки з внутрішнім Ø 2 мм
Інформація про матеріали	Відповідно до RoHS
Матеріал корпусу	PBT
Матеріал пружин	високолегована нержавіюча сталь