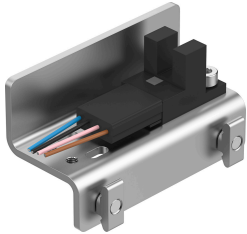


# Тримач датчика EAPM-L9-SHE

Номер деталі: 8119255

FESTO



## Технічні дані

Особливості	Значення
Положення монтажу	Будь-який
Клас корозійної стійкості (CRC)	0 - відсутність корозійного напруження
Відповідність LABS	VDMA24364-B2-L
Температура навколишнього середовища	-10 °C...80 °C
Вага продукту	55 g
Інформація про матеріали	Відповідно до RoHS
Матеріал кріплення датчика	високолегована сталь