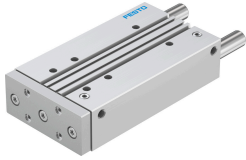


Пневмоциліндр з напрямними DFM-50-200-P-A-GF-F1A

Номер деталі: 8118933

FESTO



Технічні дані

Особливості	Значення
Відстань від центру ваги корисного вантажу до плити напрямних xs	50 mm
Крок	200 mm
Ø поршня	50 мм
Режим роботи привідного блоку	Напрямна
Демпфування	еластичні демпферні кільця/пластини з обох сторін
Положення монтажу	Будь-який
Напрямна	Направляюча ковзання
Конструкція	Направляюча
Визначення положення	Для безконтактних давачів
Варіанти	Не використовуються метали з міддю, цинком або нікелем в якості основного компонента Виняток становлять нікель в сталі, хімічно нікельовані поверхні, друковані плати, кабелі, електричні роз'єми та котушки.
Робочий тиск	0.1 МПа...1 МПа 1 bar...10 bar
Максимальна швидкість	0.6 m/s
Режим роботи	Двосторонньої дії
Робоче середовище	Стиснене повітря відповідно до ISO 8573-1:2010 [7:4:4]
Примітка щодо робочого/пілотного середовища	Можлива робота з мастилом (потрібно для подальшої експлуатації)
Клас корозійної стійкості (CRC)	0 - відсутність корозійного напруження
Відповідність LABS	VDMA24364-B1/B2-L
Придатність для виробництва Li-ion акумуляторів	Сплави з вмістом міді, цинку або нікелю більше 1% по масі виключаються з використання. Нікель у сталях, хімічно нікельованих поверхнях, друкованих платах, кабелях, електричних з'єднувачах і котушках не включається.
Температура навколишнього середовища	-20 °C...80 °C
Енергія удару в кінцевих положеннях	1 Nm
Максимальна сила Fy	1533 N
Максимальна статична сила Fy	1533 N
Максимальна сила Fz	1533 N
Максимальна сила Fz статична	1533 N
Максимальний момент Mx	84.33 Nm
Максимальний момент Mx статичний	84.33 Nm

Особливості	Значення
Мах. Момент M_y	69.77 Nm
Максимальний момент M_y , статичний	69.77 Nm
Максимальний момент M_z	69.77 Nm
Максимальний статичний момент M_z	69.77 Nm
Максимально допустиме моментне навантаження M_x в залежності від ходу	10.62 Nm
Максимальне корисне навантаження в залежності від ходу на визначеній відстані x_s	174 N
Теоретична сила при 0,6 МПа (6 бар, 87 фунтів на квадратний дюйм), повернення	1057 N
Теоретична сила при 0,6 МПа (6 bar, 87 psi), при висуванні	1178 N
Рухома маса	3935 g
Вага продукту	8238 g
Альтернативні підключення	Див. креслення продукту
Пневматичне з'єднання	G1/4
Інформація про матеріали	Відповідно до RoHS
Матеріал покриття	Кований алюмінієвий сплав
Матеріальні ущільнення	NBR
Матеріал корпусу	Кований алюмінієвий сплав
Матеріал штока поршня	високолегована нержавіюча сталь