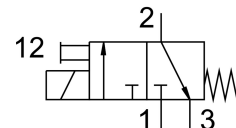


Пілотний клапан MGX1AH-3/2-H-T-0.8-24DC-EX

Номер деталі: 8118347

FESTO



Технічні дані

Особливості	Значення
Функція клапана	3/2 закритий моностабільний
Спосіб приведення в дію	електричний
Робочий тиск	-0.09 МПа...0.8 МПа -0.9 bar...8 bar -13.05 psi...116 psi
Конструкція	Відсічний клапан
Тип скидання	Пружина механічна
Знак CE (див. декларацію про відповідність)	Відповідно до директиви ЄС про вибухозахист (ATEX)
Сертифікація ATEX за межами ЄС	EPL Da (CN) EPL Da (IEC-EX) EPL Ga (CN) EPL Ga (IEC-EX)
Орган сертифікації	ATEX: CML 17 ATEX 2046X IEC: IECEx CML 17.0030X
ATEX-категорія, газ	II 1G
ATEX-категорія: пил	II 1D
Тип захисту Ex для газу	Ex ia IIC T6...T5 Gb
Тип, вибухозахисту Ex , пил	Ex ia IIIC T135°C Db
Температура навколишнього середовища	-40°C ≤ Ta ≤ 50°C/65°C -55 °C...80 °C
Ступінь захисту	IP65
Допоміжне ручне керування	Без фіксації
Напрямок потоку	Не реверсивні
Робочий цикл	100%
Клас ізоляції	H
Максимальна вхідна потужність Pi	-55°C ~+50°C T6 = 2,98 W -55°C ~+65°C T5 = 1 W -55°C ~+65°C T5 = 2,98 W -55°C ~+65°C T6 = 1 W
Максимальна вхідна напруга Ui	31 V
Максимальний вхідний струм Ii	0,67 A
Характеристики котушки	24 V DC: 1,5 W
Ефективна внутрішня індуктивність Li	Мізерно мала
Ефективний внутрішній об'єм Ci	Мізерно мала

Особливості	Значення
Допустимі коливання частоти	+/- 10 %
Захист від вибуху	Зона 0 (ATEX) Зона 0 (CN) Зона 0 (IEC EX) Зона 1 (ATEX) Зона 2 (ATEX) Зона 20 (ATEX) Зона 20 (CN) Зона 20 (IEC EX) Зона 21 (ATEX) Зона 22 (ATEX)
Робоче середовище	Стиснене повітря відповідно до ISO 8573-1:2010 [7:4:4]
Примітка щодо робочого/пілотного середовища	Можлива робота з мастилом (потрібно для подальшої експлуатації)
Клас корозійної стійкості (CRC)	2 - помірний вплив корозії
Відповідність LABS	VDMA 24364 Зона III
Тип кріплення	CNOMO
Інформація про матеріали	Відповідно до RoHS