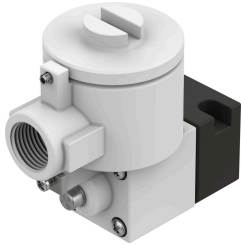


# Пілотний клапан MGXDH-3/2-1.2-230AC-KS

Номер деталі: 8118344

FESTO



## Технічні дані

Особливості	Значення
Функція клапана	3/2 закритий моностабільний
Спосіб приведення в дію	електричний
Робочий тиск	-0.09 МПа...0.8 МПа -0.9 bar...8 bar -13.05 psi...116 psi
Конструкція	Відсічний клапан
Тип скидання	Пружина механічна
Орган сертифікації	21-GA4BO-0068X 21-GA4BO-0069X
Тип захисту Ex для газу	Ex db IIC T6...T3 Gb
Тип, вибухозахисту Ex , пил	Ex tb IIIC T85°C Db
Температура навколишнього середовища	-65°C ~+40°C T4 -65°C ~+55°C T3 -20 °C...80 °C
Ступінь захисту	IP66
Допоміжне ручне керування	З блокуванням
Напрямок потоку	Не реверсивні
Робочий цикл	100%
Клас ізоляції	H
Характеристики котушки	230 V AC: 50/60 Hz, пускова потужність 9,5 VA, утримуюча потужність 6,0 VA
Допустимі коливання частоти	+/- 10 %
Робоче середовище	Стиснене повітря відповідно до ISO 8573-1:2010 [7:4:4]
Примітка щодо робочого/пілотного середовища	Можлива робота з мастилом (потрібно для подальшої експлуатації)
Клас корозійної стійкості (CRC)	2 - помірний вплив корозії
Відповідність LABS	VDMA 24364 Зона III
Тип кріплення	CNOMO
Інформація про матеріали	Відповідно до RoHS