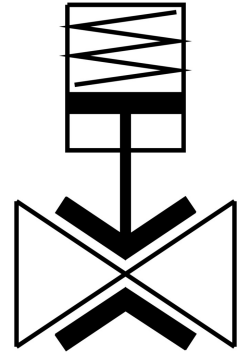


# Пережимний клапан VZQA-C-M22C-6-S1S1-V2V4S1-2

Номер деталі: 8117023

FESTO



## Технічні дані

Особливості	Значення
Конструкція	Пережимний клапан з пневматичним приводом
Спосіб приведення в дію	пневматичний
Спосіб ущільнення	М'який
Положення монтажу	Будь-який
Тип кріплення	Монтаж в лінію
Під'єднання технологічного клапана	Затискне з'єднання згідно ASME-BPE типу A
Номінальний розмір DN	6
Функція клапана	2/2 закритий моностабільний
Напрямок потоку	Реверсивний
Тиск робочого середовища	0 МПа...0.2 МПа 0 bar...2 bar 0 psi...29 psi
Робочий тиск	0.35 МПа...0.6 МПа 3.5 bar...6 bar 50.75 psi...87 psi
Номінальний тиск арматури PN	10
Розривний тиск	1.6 МПа 232 psi
Тиск розриву	16 bar
Тип скидання	Пружина механічна
Тип контролю	Зовнішньо контрольовані
Підключення живлення пілотів 12	M3
Середовище пілота	Стиснене повітря згідно ISO 8573-1:2010 [7:4:1]
Середовище	Стиснене повітря згідно ISO 8573-1:2010 [-:~:1] Вода
Максимальна в'язкість	4000 mm <sup>2</sup> /s
Температура середовища	-5 °C...90 °C
Температура навколишнього середовища	-5 °C...60 °C

<b>Особливості</b>	<b>Значення</b>
Температура зберігання	5 °C...30 °C
Швидкість потоку Kv	0.7 m³/h
Час увімкнення	125 ms
Час відключення	125 ms
Інформація про матеріали	Відповідно до RoHS
Відповідність LABS	VDMA 24364 Зона III
Матеріал корпусу	високолегована нержавіюча сталь
Номер матеріалу корпусу	1.4301
Матеріал кришки корпусу	високолегована нержавіюча сталь
Номер матеріалу кришки корпусу	1.4404 / AISI 316L
Матеріальні ущільнення	FPM
Матеріал запірного елемента	VMQ (силікон)
Вага продукту	302 g
Допуск до харчової промисловості	Див. декларацію відповідності
Матеріал ємності	PPS