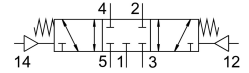
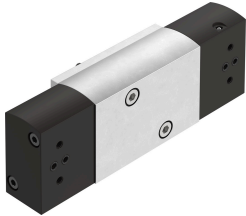


# Пневморозподільник VSNC-F-P53C-M-G14-P2

Номер деталі: 8114686

FESTO



## Технічні дані

Особливості	Значення
Функція клапана	5/3 закритий
Спосіб приведення в дію	електричний
Ширина	32 mm
Стандартна номінальна витрата	1250 l/min
Пневматичне робоче з'єднання	Схема підключення NAMUR
Робоча напруга	Через електромагнітну котушку, замовляється окремо
Робочий тиск	0.3 МПа...0.8 МПа 3 bar...8 bar
Конструкція	поршневий золотник
Тип скидання	Пружина механічна
Вихлопна функція	З можливістю дроселювання
Спосіб ущільнення	М'який
Положення монтажу	Будь-який
Відповідає стандарту	VDI/VDE 3845 (NAMUR)
Допоміжне ручне керування	Немає
Тип контролю	Пілот
Контроль подачі повітря	Внутрішнє
Напрямок потоку	Не реверсивні
Перекриття	Позитивне перекриття
b значення	0.4
Значення C	5.2 l/sbar
Час відключення	20 ms
Час увімкнення	5 ms
Час перемикання	9 ms
Робочий цикл	100%
Характеристики котушки	Див.: котушка, замовляється окремо
Захист від вибуху	Зверніть увагу на інформацію в сертифікаті Зона 1 (ATEX) Зона 2 (ATEX) Зона 21 (ATEX) Зона 22 (ATEX)
Робоче середовище	Стиснене повітря відповідно до ISO 8573-1:2010 [7:4:4]
Примітка щодо робочого/пілотного середовища	Можлива робота з мастилом (потрібно для подальшої експлуатації)

Особливості	Значення
Клас корозійної стійкості (CRC)	2 - помірний вплив корозії
Відповідність LABS	VDMA24364-B2-L
Температура середовища	-20 °C...60 °C
Температура навколишнього середовища	-20 °C...60 °C
Вага продукту	428 g
Тип кріплення	з наскрізним отвором
Під'єднання вентиляційного отвору	Без каналу
Пневматичний порт 1	G1/4
Пневматичне з'єднання 2	Схема підключення NAMUR
Пневматичний порт 3	G1/4
Пневматичне з'єднання 4	Схема підключення NAMUR
Пневматичне з'єднання 5	G1/4
Інформація про матеріали	Відповідно до RoHS
Матеріальні ущільнення	NBR
Матеріал корпусу	Кований алюмінієвий сплав
Матеріал гвинтів	Оцинкована сталь