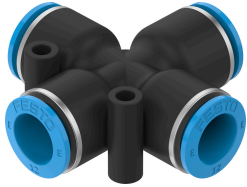


X-подібний фітинг NPQE-X-Q12-E-P10

Номер деталі: 8113182

FESTO



Технічні дані

Особливості	Значення
Розмір	Стандартний
Номинальний розмір	10 mm
Положення монтажу	Будь-який
Конструкція	X-форма Принцип «Push-Pull».
Розмір упаковки	10
Робочий тиск у повному температурному діапазоні	-0.095 MPa...0.8 MPa -0.95 bar...8 bar
Робочий тиск у всьому діапазоні температур	-13.775 psi...116 psi
Робоче середовище	Стиснене повітря відповідно до ISO 8573-1:2010 [7:4:4]
Примітка щодо робочого/пілотного середовища	Можлива робота з мастилом
Клас корозійної стійкості (CRC)	1 - низький опір корозії
Відповідність LABS	VDMA 24364 Зона III
Клас "чистої кімнати"	Клас 4 згідно з ISO 14644-1
Температура навколишнього середовища	-5 °C...60 °C
Вага продукту	34.62 g
Пневматичний порт 1	Для пневмотрубки з зовн. Ø 12 мм
Пневматичне з'єднання 2	Для шланга з зовнішнім Ø 12 мм
Колір розчепного кільця	Синій
Інформація про матеріали	Відповідно до RoHS
Матеріал корпусу	PBT
Матеріал звільняючого кільця	POM
Матеріал ущільнення трубки	NBR
Матеріал хомута для шланга	нержавіюча сталь