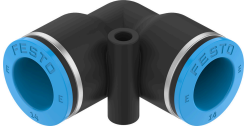


Кутовий фітинг NPQE-L-Q14-E-P5

Номер деталі: 8113133

FESTO



Технічні дані

| Особливості | Значення |
|---|--|
| Розмір | Стандартний |
| Номинальний розмір | 13 mm |
| Положення монтажу | Будь-який |
| Конструкція | L форма Принцип «Push-Pull». |
| Розмір упаковки | 5 |
| Робочий тиск у повному температурному діапазоні | -0.095 MPa...0.8 MPa -0.95 bar...8 bar |
| Робочий тиск у всьому діапазоні температур | -13.775 psi...116 psi |
| Робоче середовище | Стиснене повітря відповідно до ISO 8573-1:2010 [7:4:4] |
| Примітка щодо робочого/пілотного середовища | Можлива робота з мастилом |
| Клас корозійної стійкості (CRC) | 1 - низький опір корозії |
| Відповідність LABS | VDMA 24364 Зона III |
| Клас "чистої кімнати" | Клас 4 згідно з ISO 14644-1 |
| Температура навколишнього середовища | -5 °C...60 °C |
| Вага продукту | 25.59 g |
| Пневматичний порт 1 | Для шланга з зовнішнім Ø 14 мм |
| Пневматичне з'єднання 2 | Для шланга з зовнішнім Ø 14 мм |
| Колір розчепного кільця | Синій |
| Інформація про матеріали | Відповідно до RoHS |
| Матеріал корпусу | PBT |
| Матеріал звільняючого кільця | POM |
| Матеріал ущільнення трубки | NBR |
| Матеріал хомути для шланга | нержавіюча сталь |