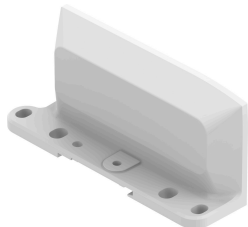


# Кінцева плита CPX-AP-A-EPR

Номер деталі: 8112477

FESTO



## Технічні дані

Особливості	Значення
Розміри Ш x Д x В	(монтажні розміри) 30,4 мм x 117,2 мм x 53,6 мм
Ширина	50.1 mm
Тип кріплення	Пряме кріплення через наскрізний отвір на DIN-рейку з аксесуарами з наскрізним отвором для гвинта M5 з наскрізним отвором для гвинта M6
Вага продукту	116 g
Положення монтажу	будь-як, на H-рейці: горизонтально
Температура навколишнього середовища	-20 °C...50 °C
Примітка щодо температури навколишнього середовища	Зверніть увагу на температуру навколишнього середовища відповідно до IEC 61131-2:2017
Температура зберігання	-20 °C...70 °C
Відносна вологість	5 - 95 % Не конденсується
Номінальна корисна висота	≤ 2000 m над рівнем моря (> 79,5 kPa)
Максимальна висота	3500 m
Примітка щодо максимальної висоти монтажу	> 2000 m ASL (≤ 79,5 kPa) Зверніть увагу на температуру навколишнього середовища відповідно до IEC 61131-2:2017
Клас корозійної стійкості (CRC)	1 - низький опір корозії
Стійкість до вібрації	Тестування стійкості під час транспортування при вібраціях 2-го рівня інтенсивності відповідно до FN 942017-4 та EN 60068-2-6
Примітка щодо стійкості до вібрації	SG1 на DIN-рейку SG2 на прямому монтажі Транспортне випробування з рівнем жорсткості 1 згідно FN 942017-4 та EN 60068-2-6
Ударостійкість	Шокове випробування з рівнем інтенсивності 2 відповідно до FN 942017-5 та EN 60068-2-27
Примітка щодо ударостійкості	30 g/11 ms згідно EN 60068-2-27 SG1 на DIN-рейку SG2 на прямому монтажі Шокове випробування з рівнем інтенсивності 1 відповідно до FN 942017-5 та EN 60068-2-27
Ступінь захисту	III
Категорія перенапруги	II

<b>Особливості</b>	<b>Значення</b>
Відповідність LABS	VDMA24364-B2-L
Інформація про матеріали	Відповідно до RoHS Без галогенів Не містить ефіру фосфорної кислоти
Матеріал торцевої пластини	Алюміній литий під тиском, з покриттям
Матеріал гвинтів	Нікельована сталь
Матеріальні ущільнення	Піна PU