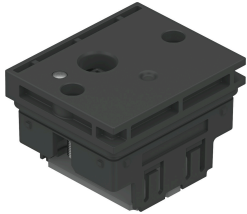


# Електронний модуль VMPA-FB-EMG-P5

Номер деталі: 8111882

FESTO



## Технічні дані

Особливості	Значення
Діагностика	Клапани зниженої напруги Помилка подачі пілотного тиску Перевищення вимірювання часу
Максимальна кількість мість для певморозподільників	1
Максимальна кількість котушок пневморозподільників	1
Параметризація	Реакція на збій на каналі Сила на канал Режим очікування на канал Моніторинг
Захист від зворотної полярності	Так
Діапазон робочої напруги DC електроніка/датчики	18 V...30 V
Діапазон робочої напруги DC, напруга навантаження	21.6 V...26.4 V
Власне споживання струму під навантаженням	5.5 mA
Внутрішнє споживання струму при робочій напрузі	12 mA
Максимальна кількість виходів	1
Максимальна кількість входів	1
Номінальний струм втягування на кожну котушку електромагніту	60 mA до 30 ms
Номінальний струм зі зниженням струму	22 mA через 30 ms
Електрична ізоляція між каналом і внутрішньою шиною	Так
Клас корозійної стійкості (CRC)	1 - низький опір корозії (коли встановлено)
Відповідність LABS	VDMA 24364 Зона III
Температура навколишнього середовища	-5 °C...50 °C
Вага продукту	20 g
Електричний контроль	Fieldbus
Матеріал корпусу	POM
Інформація про матеріали	Відповідно до RoHS