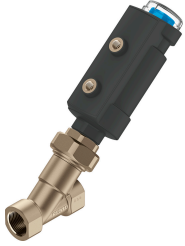


# Кутовий сідловий клапан VZXA-A-TS6-13-M6-B1T-16-K-46-17-PR-PM

FESTO

Номер деталі: 8111583



## Технічні дані

Особливості	Значення
Конструкція	Клапан тарільчастий з поршневим приводом
Спосіб приведення в дію	пневматичний
Положення монтажу	Будь-який
Тип кріплення	Монтаж в лінію
Підключення до лінії	Втулка різьбова G1/2 згідно DIN ISO 228
Функція клапана	2/2
Напрямок потоку	Не реверсивні
Тиск робочого середовища	0 МПа...1.6 МПа 0 bar...16 bar
Тип скидання	Пружина механічна
Тип контролю	Зовнішньо контрольовані
Пневматичне з'єднання	Внутрішня різьба G1/8
Робочий тиск	0.5 МПа...0.7 МПа 5 bar...7 bar 72.5 psi...101.5 psi
Середовище	пара інертні гази стиснене повітря зі ступінню фільтрації 200 мкм
Напрямок потоку	Над сідлом клапана, для газоподібних середовищ
Регулювання середовища	Операція On/Off
Робоче середовище	Стиснене повітря відповідно до ISO 8573-1:2010 [7:4:4]
Максимальна в'язкість	600 mm <sup>2</sup> /s
Температура середовища	-10 °C...60 °C
Температура навколишнього середовища	0 °C...60 °C
Швидкість потоку Kv	4.9 m <sup>3</sup> /h
Використання на відкритому повітрі	Всепогодне розміщення Клас C1 на основі IEC 60654-1
Інформація про матеріали	Відповідно до RoHS
Відповідність LABS	VDMA 24364 Зона III
Матеріал корпусу технологічного клапана	Латунь
Номер матеріалу корпусу технологічного клапана	CW724R

Особливості	Значення
Матеріальні ущільнення	FPM
Матеріал ущільнення шпинделя	PTFE
Матеріал ущільнення гнізда	PTFE
Вага продукту	1096 g
Розмір приводу	46 mm
Крок	17 mm
Функція контролю	Замикається зменшеним зусиллям пружини, НЗ
Визначення положення	з механічним дисплеєм
Матеріал корпусу приводу	РА-посилений
Температура зберігання	-10 °С...60 °С
Ступінь захисту	IP65 IP67
Матеріал штока поршня	високолегована нержавіюча сталь
Матеріал покриття	РА-посилений