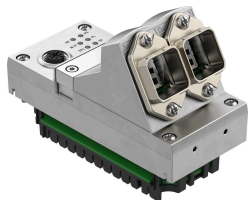


Інтерфейс CPX-M-FB44

Номер деталі: 8110370

FESTO



Технічні дані

Особливості	Значення
Протокол	PROFINET IRT PROFINET RT
Розміри Ш x Д x В	(включаючи блок з'єднання) 50 мм x 107 мм x 80 мм
Вага продукту	280 g
Температура навколишнього середовища	-5 °C...50 °C
Температура зберігання	-20 °C...70 °C
Ступінь захисту	IP65 IP67
Клас корозійної стійкості (CRC)	0 - відсутність корозійного напруження
Відповідність LABS	VDMA24364-B2-L
Дозвіл	Знак RCM
Інформація про матеріали	Відповідно до RoHS
Матеріал корпусу	Алюміній литий під тиском
Світлодіодний дисплей (для конкретного продукту)	M: Зміна, параметрування PL: Живлення навантаження PS: живлення електроніки, живлення датчиків SF: помилка системи
Світлодіодний дисплей LED спеціально для магістралі	M/P: Технічне обслуговування/PROFenergy NF: помилка мережі TP1: мережевий активний порт 1 TP2: мережевий активний порт 2
Спеціальна діагностика для пристроїв	Канальна та модульно-орієнтована діагностика Модуль зниженої напруги Діагностика пам'яті
Компоненти керування	DIL-перемикач
Інтерфейс Fieldbus	2x розетка RJ45 push-pull, AIDA
Максимальний адресний простір, входи	64 Byte
Максимальний адресний простір, виходи	64 Byte
Параметризація	Діагностика поведінки Реакція на аварію Форсування каналів Налаштування сигналу параметри системи
Швидкість передачі даних	100 Mbps
Підтримка в конфігурації	GSDML файл

Особливості	Значення
Додаткові функції	Ациклічні данні доступу з допомогою Fieldbus Ациклічний доступ до даних за допомогою Ethernet Швидкий запуск (FSU) I&M Діагностика каналу через Feldbus LLDP MQTT MRP MRPD PROFenergy PROFIsafe Резервування системи S2 Параметрування запуску у вигляді тексту через Fieldbus Стан системи можна відобразити за допомогою даних процесу Додатковий інтерфейс діагностики для панелей оператора
Діапазон робочої напруги постійного струму	18 V...30 V
Номінальна робоча напруга постійного струму	24 V
Власне споживання електроенергії при номінальній робочій напрузі	Тип. 70 mA