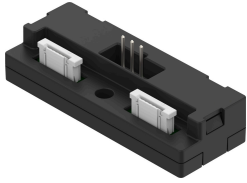


Роз'єм NEFV-V13-XX4G3-T1G3

Номер деталі: 8109877

FESTO



Технічні дані

Особливості	Значення
Розміри Ш x Д x В	18,7 мм x 50 мм x 15,3 мм
Тип кріплення	з наскрізним отвором для гвинта М3
Кабельна розетка	Пряма
Вага продукту	6.8 g
Електричне підключення 1, функція	Сторона польового пристрою
Електропідключення 1, проект	Прямокутний
Електричне підключення 1, тип підключення	Розетка
Електропідключення 1, технологія підключення	ZIF
Електричне підключення 1, кількість контактів/жил	5
Електричне підключення 1, використані контакти/жили	3
Електричне підключення 1, тип кріплення	Підключено
Електричне підключення 2, функція	Сторона польового пристрою
Електропідключення 2, проект	Прямокутник
Електричне підключення 2, тип підключення	Розетка
Електричне підключення 2, технологія підключення	ZIF
Електричне підключення 2, кількість полюсів/проводів	5
Електричне підключення 2, використані піни/проводи	3
Електропідключення 2, тип кріплення	Підключено
Електричне підключення 3, функція	Сторона керування
Електропідключення 3, проект	прямокутний
Електричне підключення 3, тип підключення	Роз'єм
Електропідключення 3, технологія підключення	спеціальний код Festo
Електричне підключення 3, кількість контактів/жил	3
Електричне підключення 3, використані піни/проводи	3
Електропідключення 3, тип кріплення	підключено
Діапазон робочої напруги постійного струму	0 V...310 V
Під'єднання захисного заземлення	не в наявності
Екранування	Немає
Ступінь захисту	IP40
Примітка щодо ступеня захисту	в змонтованому стані
Температура навколишнього середовища	-10 °C...60 °C

Особливості	Значення
Температура зберігання	-40 °С...80 °С
Знак CE (див. декларацію про відповідність)	Згідно директиви ЄС RoHS
Знак UKCA (див. Декларацію відповідності)	Згідно з інструкціями Великобританії щодо EMC
Відповідність LABS	VDMA24364-B2-L
Інформація про матеріали	Відповідно до RoHS
Ступінь забруднення	2
Клас корозійної стійкості (CRC)	1 - низький опір корозії
Матеріал корпусу	РА
Кольор корпусу	Чорний
Матеріал штекерних контактів	Бронза нікельована та позолочена