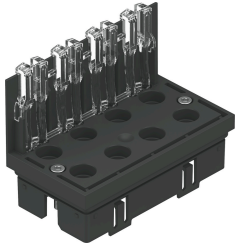


Електронний модуль VMPA14-FB-EMG-8-S

Номер деталі: 8108547

FESTO



Технічні дані

Особливості	Значення
Діагностика	Клапани зниженої напруги
Максимальна кількість мість для певморозподільників	4
Максимальна кількість котушок пневморозподільників	7
Параметризація	Реакція на збій на каналі Сила на канал Режим очікування на канал Моніторинг
Захист від зворотної полярності	Так
Діапазон робочої напруги DC електроніка/датчики	18 V...30 V
Діапазон робочої напруги DC, напруга навантаження	18 V...30 V
Власне споживання струму під навантаженням	6.5 mA
Внутрішнє споживання струму при робочій напрузі	17 mA
Максимальна кількість виходів	7
Максимальна кількість входів	1
Номінальний струм втягування на кожну котушку електромагніту	Від 58 mA до 24 мс
Номінальний струм зі зниженням струму	25 mA через 24 мс
Електрична ізоляція між каналом і внутрішньою шиною	Так
Клас корозійної стійкості (CRC)	1 - низький опір корозії (коли встановлено)
Відповідність LABS	VDMA 24364 Зона III
Температура навколишнього середовища	-5 °C...50 °C
Вага продукту	30 g
Електричний контроль	Fieldbus
Матеріал корпусу	POM
Інформація про матеріали	Відповідно до RoHS