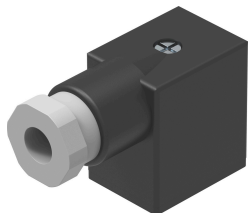


# Роз'єм NECV-B2W3L-P-P12

Номер деталі: 8105013

FESTO



## Технічні дані

Особливості	Значення
Додаткові функції	Захисний контур
Частота підключення	50
Кабельна розетка	Кутовий
Зверніть увагу на вихід кабелю	Поворотний на 180°
Вага продукту	19.5 g
Електропідключення 1, проект	Прямокутний
Електричне підключення 1, тип підключення	Розетка
Електропідключення 1, технологія підключення	Схема підключення форма В за промисловим стандартом 11 мм
Електричне підключення 1, кількість контактів/жил	3
Електричне підключення 1, тип кріплення	на електромагнітному клапані з центральним гвинтом М3
Електричне підключення 2, технологія підключення	Гвинтова клемма
Діапазон робочої напруги постійного струму	20.4 V...27.6 V
Номинальна робоча напруга постійного струму	24 V
Діапазон робочої напруги змінного струму	20.4 V...27.6 V
Номинальна робоча напруга АС	24 V
Струмове навантаження при 40 °С	1 А
Стійкість до стрибків напруги	0.8 kV
Під'єднання захисного заземлення	Наявне
Кабельний роз'єм	M15x1,5
Діаметр кабелю	6 mm...8 mm
Номинальний переріз провідника	1.5 mm <sup>2</sup>
Ступінь захисту	IP65
Примітка щодо ступеня захисту	в змонтованому стані
Температура навколишнього середовища	-20 °С...60 °С
Відповідність LABS	VDMA 24364 Зона III
Інформація про матеріали	Відповідно до RoHS
Ступінь забруднення	3
Матеріал корпусу	РА
Кольор корпусу	прозорий
Матеріал гвинтового фіксатора	Нікельована сталь
Матеріальні ущільнення	HNBR

Особливості	Значення
Матеріал штекерних контактів	Латунь, луджена