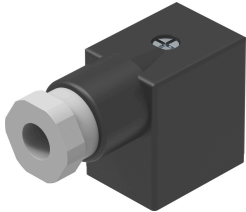


Роз'єм NECV-C1W3L-P-P13

Номер деталі: 8105012

FESTO



Технічні дані

| Особливості | Значення |
|---|---|
| Відповідає стандарту | EN 175301-803 |
| Додаткові функції | Захисний контур |
| Частота підключення | 50 |
| Кабельна розетка | Кутовий |
| Зверніть увагу на вихід кабелю | Поворотний на 180° |
| Вага продукту | 11.6 g |
| Електропідключення 1, проект | Прямокутний |
| Електричне підключення 1, тип підключення | Розетка |
| Електропідключення 1, технологія підключення | Схема підключення тип С згідно EN 175301-803 |
| Електричне підключення 1, кількість контактів/жил | 3 |
| Електричне підключення 1, тип кріплення | На електромагнітному клапані з центральним гвинтом M2,5 |
| Електричне підключення 2, технологія підключення | Гвинтова клемма |
| Діапазон робочої напруги постійного струму | 20.4 V...27.6 V |
| Номінальна робоча напруга постійного струму | 24 V |
| Діапазон робочої напруги змінного струму | 20.4 V...27.6 V |
| Номінальна робоча напруга АС | 24 V |
| Струмове навантаження при 40 °С | 1 А |
| Стійкість до стрибків напруги | 0.8 kV |
| Під'єднання захисного заземлення | Наявне |
| Кабельний роз'єм | M12x1,25 |
| Діаметр кабелю | 4 mm...6 mm |
| Номінальний переріз провідника | 0.5 mm ² |
| Ступінь захисту | IP65 |
| Примітка щодо ступеня захисту | в змонтованому стані |
| Температура навколишнього середовища | -25 °С...60 °С |
| Відповідність LABS | VDMA 24364 Зона III |
| Інформація про матеріали | Відповідно до RoHS |
| Ступінь забруднення | 3 |
| Матеріал корпусу | РС |
| Кольор корпусу | прозорий |
| Матеріал гвинтового фіксатора | Нікельована сталь |

| Особливості | Значення |
|------------------------------|----------------|
| Матеріальні ущільнення | HNBR |
| Матеріал штекерних контактів | Латунь, лужена |