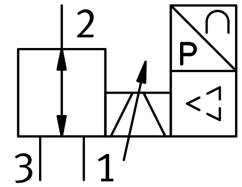


Пропорційний регулятор тиску VPPI-5L-3-G18-0L6H-V1-S1

Номер деталі: 8104664

FESTO



Технічні дані

Особливості	Значення
Номінальний діаметр , постачання повітря	5 mm
Номінальна ширина вихлопу	5 mm
Спосіб приведення в дію	електричний
Спосіб ущільнення	М'який
Повний витік	5 l/h
Напрямок потоку	Не реверсивні
Положення монтажу	Будь-який
Конструкція	Сідловий клапан зі зворотною пружиною
Захист від короткого замикання	Для всіх електричних підключень
Максимальна довжина кабеля	30 м
Вхід заданого значення	0 - 10 V ШИМ
Вхідний опір	100 kOhm
Інструкція з техніки безпеки	Безпечне положення VPPI, нормально закриті
Захист від зворотної полярності	для всіх електричних підключень
Тип скидання	Пружина механічна
Розміри Ш x Д x В	42,2 мм x 95,3 мм x 94,3 мм
Тип контролю	прямий
Функція клапана	3-ходовий пропорційний регулятор тиску
Тип дисплея	LED
Робочий тиск	6 bar...8 bar
Діапазон регулювання тиску	0 MPa...0.6 MPa 0 bar...6 bar
Тиск на вході 1	0 bar...13 bar 0 MPa...1.3 MPa
Тиск розриву	40 bar
Стандартна номінальна витрата	900 l/min
Стандартна номінальна витрата 2-3	480 l/min
Діапазон робочої напруги постійного струму	21.6 V...27.6 V
Номінальний струм	0.15 A
Максимальне споживання електроенергії	525 mA 14.5 W

Особливості	Значення
Номинальна робоча напруга постійного струму	24 V
Діапазон аналогового вихідного сигналу	0 - 10 V
Мінімальний опір навантаження, вихідна напруга	2000 Ohm
Точність аналогового виходу в \pm %FS	1 %FS
Робоче середовище	Стиснене повітря відповідно до ISO 8573-1:2010 [7:4:4] Інертні гази
Примітка щодо робочого/пілотного середовища	Експлуатація з мастилом неможлива
Дозвіл	Знак RCM
Знак КС	КС-EMV
Знак CE (див. декларацію про відповідність)	Згідно директиви EU EMC Згідно директиви EC RoHS
Знак UKCA (див. Декларацію відповідності)	Згідно з інструкціями Великобританії щодо EMC Відповідно до правил RoHS Великобританії
Стійкість до вібрації	Тестування стійкості під час транспортування при вібраціях 2-го рівня інтенсивності відповідно до FN 942017-4 та EN 60068-2-6
Ударостійкість	Шокове випробування з рівнем інтенсивності 2 відповідно до FN 942017-5 та EN 60068-2-27
Клас корозійної стійкості (CRC)	2 - помірний вплив корозії
Відповідність LABS	VDMA24364-B1/B2-L
Допуск до харчової промисловості	див. розширену інформацію про матеріал
Температура середовища	0 °C...50 °C
Ступінь захисту	IP65
Температура навколишнього середовища	0 °C...50 °C
Температура зберігання	-20 °C...70 °C
Кліматичний клас	3К3 відповідно до EN 60721
Номинальна корисна висота	< 3000 m NHN
Примітка до застосування	Вибір придатний лише для промислових цілей. Можливо доведеться вжити заходів для придушення радіоперешкод у житлових приміщеннях.
Рівень звукового навантаження	62.5 dB(A)
Рівень сили звуку на відстані 1 м	51.9 dB(A)
Вага продукту	365 g
Лінійність	0.9 %FS
Гістерезис	0.4 %FS
Відтворюваність	0.4 %FS
Загальна точність	1,1% FS
Температурний коефіцієнт	0.02 %/K
Електричне підключення 1, функція	Виведення фактичного значення Вхід для заданого значення Електричне живлення
Електричне підключення 1, тип підключення	Роз'єм
Електропідключення 1, технологія підключення	M12x1 A-кодування згідно до EN 61076-2-101
Електричне підключення 1, кількість контактів/жил	5
Електричне підключення 1, момент докочування	1.5 Nm
Тип кріплення	з наскрізним отвором для гвинта M4 з DIN-рейкою
Пневматичний порт 1	G1/8
Пневматичне з'єднання 2	G1/8
Пневматичний порт 3	G1/8
Максимальний момент затягування гвинтового з'єднання	8.5 Nm
Інформація про матеріали	Відповідно до RoHS
Матеріал корпусу	PA-посилений
Матеріальні ущільнення	HNBR PTFE