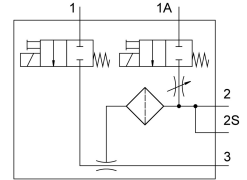
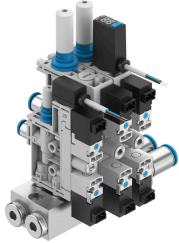


# Генератор вакууму OVTL

Номер деталі: 8103599

FESTO



## Технічні дані

Особливості	Значення
Номінальний розмір сопла Лавалю	0.45 mm...0.95 mm
Ширина	10 mm...15 mm
Тип глушника	Відкритий
Кількість положень пристроїв	2 ...8
Положення монтажу	Будь-який
Характеристики ежектора	Високий об'ємний потік всмоктування Високий вакуум За замовчуванням
Ступінь фільтрації	40 µm
Допоміжне ручне керування	Без фіксації
Інтегрована функція	Електричний імпульс викиду Дросель Давач тиску Давач тиску Електричний відсічний клапан Фільтр Глушник відкритий
Конструкція	Положення під'єднання з обох сторін Положення під'єднання збоку
Функція комутаційного елемента	НЗ або НВ контакт, перемикається
Функція перемикачання	Вільне програмування
Функція клапана	Закритий
Тип дисплея	Світлодіодний дисплей 2-значне число
Робочий тиск для максимальної швидкості всмоктування	3 bar...6 bar
Робочий тиск	0.2 MPa...0.7 MPa 2 bar...7 bar 29 psi...101.5 psi
Робочий тиск для максимального вакууму	3.8 bar...4.5 bar
Максимальний вакуум	89 %...92 %
Номінальний робочий тиск	0.4 MPa 4 bar 58 psi
Максимальний об'єм всмоктування відносно атмосфери	4 l/min...45 l/min

Особливості	Значення
Час постачання повітря при номінальному робочому тиску з ежекторним імпульсом	0.4 s...2 s
Ааналоговий вихід	0 - 10 V 1 - 5 V
Діапазон робочої напруги постійного струму	21.6 V...26.4 V
Робочий цикл	100%
Комутаційний вихід	Перемикання PNP/NPN
Характеристики котушки	24 V DC: 1,28 W 24 V DC: 1,0 W
Дозвіл	c UL us - Listed (OL)
Знак CE (див. декларацію про відповідність)	Згідно директиви EU EMC
Знак UKCA (див. Декларацію відповідності)	Згідно з інструкціями Великобританії щодо EMC
Робоче середовище	Стиснене повітря відповідно до ISO 8573-1:2010 [7:4:4]
Примітка щодо робочого/пілотного середовища	Експлуатація з мастилом неможлива
Клас корозійної стійкості (CRC)	2 - помірний вплив корозії
Відповідність LABS	VDMA24364-B1/B2-L
Температура середовища	0 °C...50 °C
Рівень звуку при номінальному робочому тиску	52 dB(A)...68 dB(A)
Ступінь захисту	IP40
Температура навколишнього середовища	0 °C...50 °C
Вага продукту	118 g...890 g
Діапазон робочої напруги DC, датчик	10 V...30 V
Діапазон вимірювання тиску	-0.1 MPa...0 MPa -1 bar...0 bar -14.5 psi...0 psi
Електричне підключення, вхід, функція	Ежекторний імпульс Генерація вакууму
Електричне підключення, вхід, тип підключення	2x роз'єми
Вхід електричного підключення, технологія підключення	Схема підключення H
Вхід електричного підключення, кількість контактів/жил	2
Вхід електричного підключення, тип кріплення	Фіксатор
Вихід електричного підключення, функція	Датчик
Вихід електричного підключення, тип підключення	кабель
Вихід електричного підключення, технологія підключення	Відкритий кінець
Вихід електричного підключення, кількість контактів/жил	3
Властивості кабелю	підходить для енергетичних ланцюгів
Допуск діаметра кабелю	± 0,1 мм
Довжина кабелю	2.5 m
Тип кріплення	з наскрізним отвором
Пневматичний порт 1	Внутрішня різьба G1/8 Для шланга з зовнішнім Ø 6 мм Для пневмотрубки з зовн. Ø 8 мм
Пневматичний порт 3	Для шланга з зовнішнім Ø 4 мм Для шланга з зовнішнім Ø 6 мм Глушник відкритий
Приєднання вакууму	Для шланга з зовнішнім Ø 3 мм Для пневмотрубки з зовн. Ø 4 мм для пневмотрубки зовн. Ø 6 мм
Колір оболонки кабелю	Сірий
Матеріал з'єднувального болта	POM
Інформація про матеріали	Відповідно до RoHS
Матеріал монтажної плити	Кований алюмінієвий сплав
Матеріальні ущільнення	NBR
Матеріал уловлюючої насадки	POM
Матеріал фільтра	POM
Матеріал корпусу	PA-посилений

<b>Особливості</b>	<b>Значення</b>
Матеріал порожнистого гвинта	Кований алюмінієвий сплав
Матеріал гвинта для регулювання	Сталь
Матеріал глушника	РА посилений
Матеріал гвинтів	Сталь
Матеріал випускного сопла	Кований алюмінієвий сплав
Матеріал гвинтового з'єднання	Нікельована латунь