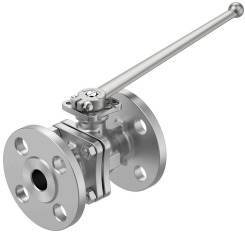


# Кульовий кран VZBF-3/4-P1-20-D-2-F0304-M-V15V15

Номер деталі: 8097468

FESTO



## Технічні дані

Особливості	Значення
Конструкція	2-ходовий кульовий клапан
Спосіб приведення в дію	механічно
Спосіб ущільнення	М'який
Положення монтажу	Будь-який
Тип кріплення	Монтаж в лінію
Під'єднання технологічного клапана	Фланець ANSI B16.5 Class 150

Особливості	Значення
Індикатор положення перемикача	Напрямок прорізу = напрямок потоку
Схема отворів фланця	F0304
Внутрішній Ø	20 mm
Номінальний розмір DN	20
Функція клапана	2/2
Напрямок потоку	Реверсивний
Номінальний тиск арматури PN	20
Момент відриву при перепаді тиску , номінальний тиск клапана Pn	10 Nm
На підставі норм	ANSI B16.5 Class 150 ISO 5211
Середовище	пара Стиснене повітря згідно ISO 8573-1:2010 [-:~:] інертні гази Вода Нейтральні рідини
Температура середовища	-20 °C...200 °C
Швидкість потоку Kv	15.6 m³/h
Інформація про матеріали	Відповідно до RoHS
Відповідність LABS	VDMA 24364 Зона III
Матеріал корпусу	Лита нержавіюча сталь
Номер матеріалу корпусу	1.4408
Матеріал ущільнення гнізда	PTFE PTFE , модифікований
Матеріальні ущільнення	FPM Графіт PCTFE PTFE
Матеріал кулі	лита нержавіюча сталь
Номер матеріалу кулі	1.4408
Матеріал валу	Високолегована нержавіюча сталь
Номер матеріалу валу	1.4401
Вага продукту	2100 g
Дозвіл	API607 CRN
Захист від вибуху	Зона 1 (ATEX) Зона 2 (ATEX) Зона 21 (ATEX) Зона 22 (ATEX)
Клас корозійної стійкості (CRC)	4 - особливо сильний опір корозії