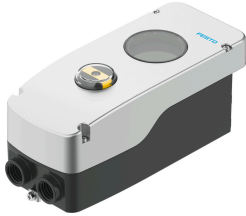


# Позиціонер CMSH-S-V-SD-AL-C1N12-NA

Номер деталі: 8097426

FESTO



## Технічні дані

| Особливості   | Значення   |
|---|--|
| Конструкція   | Цифровий, електропневматичний позиціонер                                 |
| Режим роботи  | Двосторонньої дії<br>Одинарної дії                                       |
| Положення монтажу                                       | Будь-який  |
| Принцип вимірювання, система вимірювання переміщення    | Потенціометр   |
| Відстань виявлення                                      | 0 deg...115 deg  |
| Дисплей   | LCD-дисплей, що повертається на 90° з допомогою програмного забезпечення |
| Параметри налаштування                                  | За допомогою дисплей і кнопок  |
| Час циклу   | 20 ms  |
| Номінальна корисна висота                               | ≤ 2000 м над рівнем моря   |
| Категорія перенапруги                                   | II   |
| Робочий тиск  | 0.14 МПа...0.8 МПа<br>1.4 bar...8 bar<br>20.3 psi...116 psi              |
| Робоче середовище                                       | Стиснене повітря відповідно до ISO 8573-1:2010 [7:4:4]                   |
| Примітка щодо робочого/пілотного середовища             | Експлуатація з мастилом неможлива  |
| Швидкість потоку повітря при $\Delta p = 6 \text{ bar}$ | 270 l/min...380 l/min  |
| Примітка щодо характеристик повітря                     | Залежно від додаткових специфічних аксесуарів                            |
| Пневматичне з'єднання                                   | зі спеціальними аксесуарами  |
| Захист від зворотної полярності                         | Так  |
| Опір з'єднання  | 3 kOhm...80 kOhm   |
| Аналогові входи, діапазон сигналу                       | 4 - 20 mA з HART   |
| Аналогові входи, вхідний опір                           | 480 Ом при 20 mA   |
| Аналогові входи, стійкість до перевантажень             | ≤ 65 mA  |
| Аналогові входи, гальванічна сепарація                  | Так  |
| Характеристика входів                                   | 1x згідно IEC 61131-2, тип 3   |
| Цифрові входи, захист від зворотної полярності          | Так  |
| Цифрові входи, електрична ізоляція                      | Так  |
| Цифрові входи, стійкість до перевантажень               | 33 V   |
| Електричне підключення 1, функція                       | Аналоговий вхід<br>цифровий вхід<br>Зовнішній давач шляху/кута           |

| Особливості  | Значення  |
|--|---|
| Електричне підключення 1, тип підключення          | Клемна колодка  |
| Електропідключення 1, технологія підключення       | підпружинена клемма   |
| Електричне підключення 1, кількість контактів/жил  | 7   |
| Кабельний роз'єм                                   | 2x 1/2 NPT  |
| Максимальна довжина кабеля                         | 30 м для зовнішнього давача положення екранований   |
| Температура навколишнього середовища               | -40 °C...80 °C  |
| Примітка щодо температури навколишнього середовища | Дисплей: -30 - 80 °C  |
| Температура зберігання                             | -40 °C...80 °C  |
| Кліматичний клас                                   | 1K5 згідно EN 60721 для зберігання<br>4K3 згідно EN 60721 для експлуатації  |
| Ступінь захисту                                    | IP66<br>IP67  |
| Ударостійкість                                     | Шокове випробування з рівнем інтенсивності 1 відповідно до FN 942017-5 та EN 60068-2-27                                       |
| Стійкість до вібрації                              | Тестування стійкості під час транспортування при вібраціях 2-го рівня інтенсивності відповідно до FN 942017-4 та EN 60068-2-6 |
| Ступінь забруднення                                | 3   |
| Дозвіл   | Знак RCM  |
| Знак CE (див. декларацію про відповідність)        | Згідно директиви EU EMC<br>Відповідно до директиви ЄС про вибухозахист (ATEX)<br>Згідно директиви ЄС RoHS                     |
| Знак UKCA (див. Декларацію відповідності)          | Згідно з інструкціями Великобританії щодо EMC<br>Відповідно до правил RoHS Великобританії                                     |
| Матеріал корпусу                                   | Алюміній з порошковим покриттям   |
| Матеріал оглядового вікна                          | PC  |
| Матеріал валу                                      | Високолегована нержавіюча сталь   |
| Матеріал з'єднувальної муфти                       | Високолегована нержавіюча сталь   |
| Матеріал гвинтів                                   | високолегована нержавіюча сталь   |
| Матеріальні ущільнення                             | EPDM<br>NBR<br>VMQ  |
| Відповідність LABS                                 | VDMA 24364 Зона III   |
| Інформація про матеріали                           | Відповідно до RoHS  |
| Вага продукту                                      | 2055 g  |