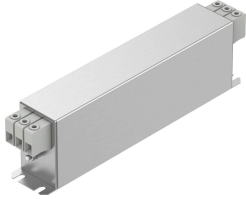


# Мережевий фільтр CAMF-C6-F-C16-11A

Номер деталі: 8096868

FESTO



## Технічні дані

Особливості	Значення
Захист від короткого замикання	ні
Струмове навантаження при 40 °C	16 A
Діапазон робочої напруги змінного струму	0 V...520 V
Частота мережі	0 Hz...60 Hz
Напруга ізоляції	2650 V
Розміри Ш x Д x В	45 мм x 235 мм x 70 мм
Дозвіл	ENEC UL – визнаний (OL) с UL – Визнаний (OL)
Знак CE (див. декларацію про відповідність)	Згідно директиви ЄС RoHS
Відповідність LABS	VDMA 24364 Зона III
Температура зберігання	-25 °C...100 °C
Ступінь захисту	IP20
Температура навколишнього середовища	-25 °C...100 °C
Вага продукту	800 g
Тип кріплення	Монтажна пластина, прикручена
Інформація про матеріали	Відповідно до RoHS
Положення монтажу	Горизонтальне
Електричне підключення 1, функція	Електричне живлення
Електричне підключення 1, тип підключення	Клемна колодка
Електропідключення 1, технологія підключення	Гвинтова клемка
Електричне підключення 1, кількість контактів/жил	3
Електричне підключення 1, використані контакти/жили	3
Електричне підключення 1, переріз провідника	6 mm <sup>2</sup> ...10 mm <sup>2</sup>
Електричне підключення 2, функція	Блок живлення
Електричне підключення 2, тип підключення	Клемна колодка
Електричне підключення 2, технологія підключення	Гвинтова клемка
Електричне підключення 2, кількість полюсів/проводів	3
Електричне підключення 2, використані піни/проводи	3
Електричне підключення 2, переріз провідника	6 mm <sup>2</sup> ...10 mm <sup>2</sup>