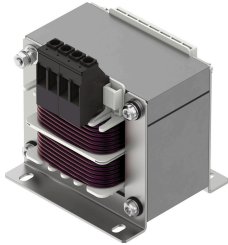


Послідовно включена індуктивність CAMF-C6-FD-C6-3A

Номер деталі: 8088930

FESTO



Технічні дані

Особливості	Значення
Захист від короткого замикання	ні
Струмове навантаження при 40 °C	6 A
Діапазон робочої напруги змінного струму	0 V...400 V
Номінальна робоча напруга AC	400 V
Номінальна індуктивність	5.7 mH
Допуск номінальної індуктивності	10 %
Частота мережі	50 Hz...60 Hz
Напруга ізоляції	2500 V
Дозвіл	ENEC с UL – Визнаний (OL)
Знак CE (див. декларацію про відповідність)	Згідно директиви ЄС RoHS
Відповідність LABS	VDMA 24364 Зона III
Температура зберігання	-10 °C...40 °C
Ступінь захисту	IP00
Температура навколишнього середовища	-10 °C...40 °C
Вага продукту	2000 g
Тип кріплення	Монтажна пластина, прикручена
Інформація про матеріали	Відповідно до RoHS
Положення монтажу	Горизонтальне
Електричне підключення 1, функція	Електричне живлення
Електричне підключення 1, тип підключення	Клемна колодка
Електропідключення 1, технологія підключення	Гвинтова клемка
Електричне підключення 1, кількість контактів/жил	2
Електричне підключення 1, використані контакти/жили	2
Електричне підключення 1, переріз провідника	4 mm ²
Електричне підключення 2, функція	Блок живлення
Електричне підключення 2, тип підключення	Клемна колодка
Електричне підключення 2, технологія підключення	Гвинтова клемка
Електричне підключення 2, кількість полюсів/проводів	2
Електричне підключення 2, використані піни/проводи	2
Електричне підключення 2, переріз провідника	4 mm ²