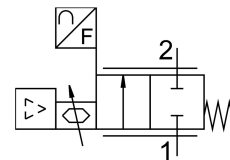


# Пропорційний дросель VEMD-L-6-14-20-D21-M5-5-R1-V4

Номер деталі: 8086473

FESTO



## Технічні дані

Особливості	Значення
Ступінь захисту	IP40
Примітка щодо ступеня захисту	IP51 при горизонтальному монтажі
Діапазон регулювання витрати	0 l/min...20 l/min
Примітка щодо діапазону регулювання витрати	Зазначений діапазон регулювання потоку дійсний лише при кімнатній температурі. При температурі вище кімнатної може спостерігатися зниження максимальної контрольованої витрати.
Напрямок потоку	Не реверсивні
Робочий тиск	0 МПа...0.25 МПа 0 bar...2.5 bar
Тиск перевантаження	0.6 МПа
Надлишковий тиск	6 bar 87 psi
Розривний тиск	1 МПа 145 psi
Тиск розриву	10 bar
Точність значення потоку	± (4% о.м.в. + 1,25% FS)
Точність повторюваності у ± %FS	1 %FS
Гістерезис в ± % FS	2.5 %FS
Помилка лінійності FS	2 %
Температурний коефіцієнт	0.1 %/K
Функція клапана	2-ходовий пропорційний дросель
Номінальний розмір	1.4 mm
Пневматичний порт 1	Внутрішня різьба M5
Пневматичне з'єднання 2	Внутрішня різьба M5
Середовище	Стиснене повітря згідно ISO 8573-1:2010 [5:4:1] інертні гази Кисень (застосування кисню згідно IEC 60601-1 лише за запитом) азот
Зверніть увагу на носій	Експлуатація з мастилом неможлива
Особливі властивості	Сумісний з киснем згідно DIN EN 1797
Умови навколишнього середовища	Не підходить для використання в середовищах, збагачених киснем, відповідно до IEC 60601-1
Робочий цикл	100%
Температура середовища	5 °C...40 °C

Особливості	Значення
Температура навколишнього середовища	0 °C...50 °C
Температура зберігання	-20 °C...70 °C
Номинальна робоча напруга постійного струму	12 V
Діапазон робочої напруги постійного струму	11.1 V...13.2 V
Максимальне споживання електроенергії	65 mA 1 W
Електричне підключення	4-pin M8x1 A-кодування згідно до EN 61076-2-104 Роз'єм
Задане значення	0,2 - 10 V
Діапазон аналогового вхідного сигналу	0,2 - 10 V
Діапазон аналогового вихідного сигналу	0,2 - 10 V
Захист від зворотної полярності	для підключення до робочої напруги
Вага продукту	92 g
Матеріальні ущільнення	EPDM NBR
Матеріал покриття	PA-посилений
Інформація про матеріали	Відповідно до RoHS
Розміри Ш x Д x В	37 мм x 70 мм x 31 мм
Тип кріплення	Безпосереднє різьбове кріплення
Положення монтажу	Будь-який
Дозвіл	Знак RCM
Відповідає стандарту	EN 61000-6-2 (EMC) EN 61000-6-3 (EMC)
Знак КС	КС-EMV
Знак CE (див. декларацію про відповідність)	Згідно директиви EU EMC Згідно директиви EC RoHS
Знак UKCA (див. Декларацію відповідності)	Згідно з інструкціями Великобританії щодо EMC Відповідно до правил RoHS Великобританії
Відповідність LABS	VDMA 24364 Зона III