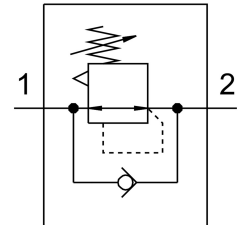
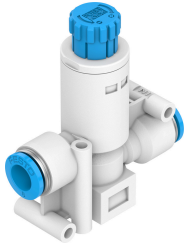


регулятор тиску VRPA-C-Q6-E

Номер деталі: 8086001

FESTO



Технічні дані

Особливості	Значення
Функція регулятора	постійний тиск на виході З вторинним вихлопом з функцією зворотного потоку
Пневматичний порт 1	QS-6
Пневматичне з'єднання 2	QS-6
Тип кріплення	з наскрізним отвором
Стандартна номінальна витрата	90 l/min
Температура навколишнього середовища	0 °C...60 °C
Матеріал корпусу	PBT
Робоче середовище	Стиснене повітря відповідно до ISO 8573-1:2010 [7:4:4]
Положення монтажу	Будь-який
Спосіб приведення в дію	Вручну
Регульовальний елемент	Поворотна ручка з блокуванням
Діапазон регулювання тиску	0.1 MPa...0.8 MPa 1 bar...8 bar 14.5 psi...116 psi
Примітка щодо робочого/пілотного середовища	Можлива робота з мастилом (потрібно для подальшої експлуатації)
Відповідність LABS	VDMA24364-B2-L
Клас "чистої кімнати"	Клас 4 згідно з ISO 14644-1
Вага продукту	20 g
Інформація про матеріали	Відповідно до RoHS
Матеріал статичних ущільнень	NBR