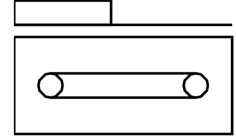


# Вісь з зубчастим ременем ELGR-TB-35-600-0H

Номер деталі: 8083775

FESTO



## Технічні дані

Особливості	Значення
Ефективний діаметр ведучої шестерні	18.46 mm
Робочий хід	600 mm
Розмір	35
Подовження зубчастого ременя	0.094 %
Крок зубчастого ременя	2 mm
Положення монтажу	Будь-який
Напрямна	Точна прямна
Конструкція	Електромеханічний лінійний привід із зубчастим ременем
Тип двигуна	Кроковий двигун Серводвигун
Максимальне прискорення	50 m/s <sup>2</sup>
Максимальна швидкість	0.9 m/s...3 m/s
Точність повторюваності	±0,1 mm
Робочий цикл	100%
Відповідність LABS	VDMA 24364 Зона III
Ступінь захисту	IP20
Температура навколишнього середовища	-10 °C...50 °C
Геометричні моменти інерції поверхні 2 ступеня Iy	3770 mm <sup>4</sup>
Геометричні моменти інерції поверхні 2 ступеня Iz	4190 mm <sup>4</sup>
Максимальний крутний момент приводу	0.46 Nm
Максимальна сила Fy	50 N
Максимальна сила Fz	50 N
Максимальний опір зміщенню при холостому ході	10.8 N
Максимальна сила подачі Fx	50 N
Обертний момент приводу на холостому ході	0.1 Nm
Момент інерції маси JH на метр ходу	0.026 kgcm <sup>2</sup>
Момент інерції маси JL на кг корисного вантажу	0.85 kgcm <sup>2</sup>
Постійна подача	58 mm/U
Еталонний термін служби	5000 km
Додаткова рухлива маса на 10 мм ходу	0.31 g
Вага продукту	2970 g

Особливості	Значення
Додаткова вага на 10 мм ходу	25 g
Профіль матеріалу	Кований алюмінієвий сплав анодований
Інформація про матеріали	Відповідно до RoHS
Матеріал кришки приводу	Кований алюмінієвий сплав Анодований
Матеріал шківів	високолегована нержавіюча сталь
Матеріал каретки	Кований алюмінієвий сплав Анодований
Матеріал корпусу затиску зубчастого ременя	берилієва бронза
Матеріал зубчастого ременя	Поліхлоропрен зі склокордом і нейлоновим покриттям