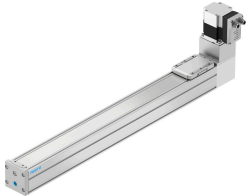


# Елемент осі зубчатого ременя ELGS-TB-KF-60-500-ST-M-H1-PLK-AA

FESTO

Номер деталі: 8083572



## Технічні дані

Особливості	Значення
Ефективний діаметр ведучої шестерні	24.83 mm
Робочий хід	500 mm
Розмір	60
Резерв ходу	0 mm
Подовження зубчастого ременя	0.124 %
Крок зубчастого ременя	3 mm
Положення монтажу	Горизонтальне
Напрямна	Точна напрямна
Конструкція	Електромеханічний лінійний привід із зубчастим ременем З вбудованим приводом
Визначення положення	Енкодер двигуна Для безконтактних давачів
Давач положення ротора	Енкодер абсолютний однооборотний
Принцип вимірювання давачем положення ротора	магнітний
Моніторинг температури	Відключення при перегріві Вбудований точний датчик температури CMOS з аналоговим виходом
Додаткові функції	Інтерфейс користувача Інтегроване визначення кінцевого положення
Дисплей	LED
Максимальне прискорення	6 m/s <sup>2</sup>
Максимальна швидкість	1.3 m/s
Точність повторюваності	±0,1 mm
Властивості цифрових логічних виходів	З можливістю конфігурації Без гальванічного відокремлення
Робочий цикл	100%
Клас захисту ізоляції	B
Максимальний поточний цифровий логічний вихід	100 mA
Максимальне споживання електроенергії	5,3 A
Номінальна напруга постійного струму	24 V
Номінальний струм	5.3 A
Інтерфейс параметризації	IO-Link® Інтерфейс користувача

Особливості	Значення
Допустимі коливання напруги	+/- 15 %
Блок живлення, тип підключення	Роз'єм
Електропостачання, технологія підключення	M12x1, T-кодування відповідно до EN 61076-2-111
Напруга живлення, кількість полюсів/проводів	4
Дозвіл	Знак RCM
Знак CE (див. декларацію про відповідність)	Згідно директиви EU EMC Згідно директиви EC RoHS
Стійкість до вібрації	Транспортне випробування з рівнем складності 1 відповідно до FN 942017-4 та EN 60068-2-6
Ударостійкість	Шокове випробування з рівнем інтенсивності 1 відповідно до FN 942017-5 та EN 60068-2-27
Відповідність LABS	VDMA 24364 Зона III
Температура зберігання	-20 °C...60 °C
Відносна вологість	0 - 90 %
Ступінь захисту	IP40
Температура навколишнього середовища	0 °C...50 °C
Примітка щодо температури навколишнього середовища	При температурі навколишнього середовища понад 30 °C діє обмеження потужності на 2% на кожен K.
Геометричні моменти інерції поверхні 2 ступеня Iy	441000 mm <sup>4</sup>
Геометричні моменти інерції поверхні 2 ступеня Iz	542000 mm <sup>4</sup>
Максимальна сила Fy	600 N
Максимальна сила Fz	1800 N
Максимальний момент Mx	29.1 Nm
Мах. Moment My	31.8 Nm
Максимальний момент Mz	31.8 Nm
Максимальна сила подачі Fx	65 N
Еталонне значення корисного навантаження, горизонтальне	4 kg
Обертний момент інерції It	29800 mm <sup>4</sup>
Постійна подача	78 mm/U
Рухома маса	482 g
Маса переміщення при ході 0 м	482 g
Вага каретки	139 g
Вага продукту	5105 g
Кількість цифрових логічних виходів 24 V DC	2
Кількість цифрових логічних входів	2
Робоча область логічного входу	24 V
Властивості логічних входів	налаштовується гальванічно не ізольовані
IO-Link, версія протоколу	Device V 1.1
IO-Link, Communication mode	COM3 (230,4 kBaud)
IO-Link, клас порту	A
IO-Link, кількість портів	1
IO-Link, вміст даних обробки OUT	1 bit (Move in) 1 біт (Move out) 1 біт (помилка виходу)
IO-Link, вміст даних процесу IN	1 bit (State Device) 1 bit (State Move) 1 біт (State in) 1 bit (State out)
IO-Link, вміст сервісних даних IN	32 bit Force Позиція 32 bit 32-bit швидкість
IO-Link, потрібне зберігання даних	0,5 kB
Комутація логічних входів	PNP (позитивне перемикання)
IO-Link, технологія підключення	Роз'єм
Логічний інтерфейс, тип підключення	Роз'єм

<b>Особливості</b>	<b>Значення</b>
Логічний інтерфейс, технологія підключення	M12x1, A-кодування згідно EN 61076-2-101
Логічний інтерфейс, кількість контактів/проводів	8
Матеріал торцевої кришки	Алюміній литий під тиском, пофарбований
Профіль матеріалу	Кований алюмінієвий сплав, анодований
Інформація про матеріали	Відповідно до RoHS
Матеріал захисної стрічки	Стрічка з нержавіючої сталі
Матеріал кришки приводу	Алюміній литий під тиском, пофарбований
Матеріал напрямної каретки	Загартована сталь
Матеріал напрямної рейки	Загартована сталь
Матеріал шківів	високолегована нержавіюча сталь
Матеріал зубчастого ременя	Поліхлоропрен зі скловолокном