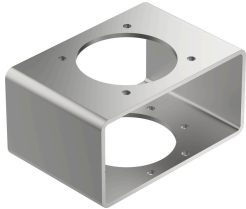


Монтажний адаптер DARQ-B-F25-F25-R13

Номер деталі: 8083000

FESTO



Технічні дані

Особливості	Значення
Розмір упаковки	1
Конструкція	Монтажний адаптер
Клас корозійної стійкості (CRC)	2 - помірний вплив корозії
Відповідність LABS	VDMA 24364 Зона III
Вага продукту	18895 g
З'єднання 1, функція	Вихід приводу
З'єднання 1, конструкція	Схема отворів 25
З'єднання 2, функція	Зменшення виходу
Під'єднання 2, конструкція	Схема отворів 25
Інформація про матеріали	Відповідно до RoHS
Матеріал монтажного адаптера	Оцинкована сталь