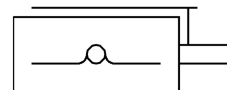
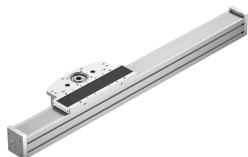


Консольна вісь ELCC-TB-KF-90-1000-0H-P0-CR

Номер деталі: 8082404

FESTO



Технічні дані

Особливості	Значення
Ефективний діаметр ведучої шестерні	50.93 mm
Робочий хід	1000 mm
Розмір	90
Резерв ходу	0 mm
Крок зубчастого ременя	5 mm
Положення монтажу	Будь-який
Напрямна	Точна прямна
Конструкція	Електромеханічний консольний лінійний привід
Максимальне прискорення	30 m/s ²
Максимальна швидкість	5 m/s
Точність повторюваності	±0,05 mm
Клас корозійної стійкості (CRC)	0 - відсутність корозійного напруження
Відповідність LABS	VDMA 24364 Зона III
Ступінь захисту	IP20
Температура навколишнього середовища	-10 °C...60 °C
Геометричні моменти інерції поверхні 2 ступеня Iy	2667900 mm ⁴
Геометричні моменти інерції поверхні 2 ступеня Iz	2049490 mm ⁴
Максимальний крутний момент приводу	33 Nm
Максимальна сила Fy	13957 N
Максимальна сила Fz	13523 N
Максимальний момент Mx	167 Nm
Мах. Момент My	1300 Nm
Максимальний момент Mz	1233 Nm
Максимальна сила подачі Fx	1200 N
Момент інерції маси JH на метр ходу	62.9 kgcm ²
Момент інерції маси JL на кг корисного вантажу	6.5 kgcm ²
Момент інерції маси JO	55.2 kgcm ²
Постійна подача	160 mm/U
Еталонний термін служби	5000 km
Інтервал змащення залежить від пройденої відстані	1000 km
Маса переміщення при ході 0 м	5487 g

Особливості	Значення
Додаткова рухлива маса на 10 мм ходу	97 g
Основна вага при ході 0 мм	14787 g
Додаткова вага на 10 мм ходу	97 g
Матеріал торцевої кришки	Кований алюмінієвий сплав, анодований
Профіль матеріалу	Кований алюмінієвий сплав, анодований
Інформація про матеріали	Відповідно до RoHS
Матеріал головки привода	Кований алюмінієвий сплав, анодований
Матеріал напрямної рейки	Сталевий прокат з покриттям Corrotect
Матеріал корпусу	високолегована нержавіюча сталь
Матеріал каретки	Алюміній литий, анодований
Матеріал корпусу затиску зубчастого ременя	Кований алюмінієвий сплав, анодований
Матеріал зубчастого ременя	Поліхлоропрен зі склокордом і нейлоновим покриттям