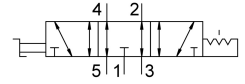


# Селекторний клапан VHEF-E-B53E-G18

Номер деталі: 8080980

FESTO



## Технічні дані

| Особливості                                 | Значення   |
|---|--|
| Функція клапана                             | 5/3 вихлоп   |
| Спосіб приведення в дію                     | Вручну   |
| Ширина                                      | 20 mm  |
| Стандартна номінальна витрата               | 530 l/min  |
| Пневматичне робоче з'єднання                | G1/8   |
| Робочий тиск                                | -0.095 MPa...1 MPa<br>-0.95 bar...10 bar                           |
| Конструкція                                 | поршневий золотник   |
| Номінальний розмір                          | 5.2 mm   |
| Вихлопна функція                            | З можливістю дроселювання  |
| Примітка до застосування                    | працювати тільки вручну  |
| Спосіб ущільнення                           | М'який   |
| Положення монтажу                           | Будь-який  |
| Допоміжне ручне керування                   | З блокуванням  |
| Тип контролю                                | прямий   |
| Напрямок потоку                             | Реверсивний  |
| Перекриття                                  | Позитивне перекриття   |
| Максимальна частота перемикачів             | 0.5 Hz   |
| Захист від вибуху                           | Зона 1 (ATEX)<br>Зона 2 (ATEX)<br>Зона 21 (ATEX)<br>Зона 22 (ATEX) |
| Робоче середовище                           | Стиснене повітря згідно ISO 8573-1:2010 [7:-:-]                    |
| Примітка щодо робочого/пілотного середовища | Можлива робота з мастилом (потрібно для подальшої експлуатації)    |
| Клас корозійної стійкості (CRC)             | 1 - низький опір корозії   |
| Відповідність LABS                          | VDMA24364-B1/B2-L  |
| Температура середовища                      | -10 °C...60 °C   |
| Температура навколишнього середовища        | -10 °C...60 °C   |
| Момент спрацьовування                       | 0.4 Nm   |
| Момент розблокування                        | 0.4 Nm   |
| Максимальна сила на приводі                 | 200 N  |
| Максимальна бічна сила при спрацьовуванні   | 200 N  |

| Особливості              | Значення  |
|--------------------------|---|
| Вага продукту            | 235 g   |
| Тип кріплення            | за бажанням:<br>Монтаж на передній панелі<br>з наскрізним отвором |
| Пневматичний порт 1      | G1/8  |
| Пневматичне з'єднання 2  | G1/8  |
| Пневматичний порт 3      | G1/8  |
| Пневматичне з'єднання 4  | G1/8  |
| Пневматичне з'єднання 5  | G1/8  |
| Інформація про матеріали | Відповідно до RoHS  |
| Матеріал покриття        | РА-посилений  |
| Матеріальні ущільнення   | NBR   |
| Матеріал корпусу         | Анодований алюмінієвий сплав                                      |
| Матеріал важеля          | РА-посилений  |