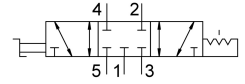


Селекторний клапан VNEF-E-B53C-G14

Номер деталі: 8080975

FESTO



Технічні дані

| Особливості | Значення |
|---|--|
| Функція клапана | 5/3 закритий |
| Спосіб приведення в дію | Вручну |
| Ширина | 20 mm |
| Стандартна номінальна витрата | 1200 l/min |
| Пневматичне робоче з'єднання | G1/4 |
| Робочий тиск | -0.095 МПа...1 МПа -0.95 bar...10 bar |
| Конструкція | поршневий золотник |
| Номінальний розмір | 7 mm |
| Вихлопна функція | З можливістю дроселювання |
| Примітка до застосування | працювати тільки вручну |
| Спосіб ущільнення | М'який |
| Положення монтажу | Будь-який |
| Допоміжне ручне керування | З блокуванням |
| Тип контролю | прямий |
| Напрямок потоку | Реверсивний |
| Перекриття | Позитивне перекриття |
| Максимальна частота перемикачів | 0.5 Hz |
| Захист від вибуху | Зона 1 (ATEX) Зона 2 (ATEX) Зона 21 (ATEX) Зона 22 (ATEX) |
| Робоче середовище | Стиснене повітря згідно ISO 8573-1:2010 [7:-:-] |
| Примітка щодо робочого/пілотного середовища | Можлива робота з мастилом (потрібно для подальшої експлуатації) |
| Клас корозійної стійкості (CRC) | 1 - низький опір корозії |
| Відповідність LABS | VDMA24364-B1/B2-L |
| Температура середовища | -10 °C...60 °C |
| Температура навколишнього середовища | -10 °C...60 °C |
| Момент спрацьовування | 0.4 Nm |
| Момент розблокування | 0.4 Nm |
| Максимальна сила на приводі | 200 N |
| Максимальна бічна сила при спрацьовуванні | 200 N |

| Особливості | Значення |
|--------------------------|---|
| Вага продукту | 268 g |
| Тип кріплення | за бажанням: Монтаж на передній панелі з наскрізним отвором |
| Пневматичний порт 1 | G1/4 |
| Пневматичне з'єднання 2 | G1/4 |
| Пневматичний порт 3 | G1/4 |
| Пневматичне з'єднання 4 | G1/4 |
| Пневматичне з'єднання 5 | G1/4 |
| Інформація про матеріали | Відповідно до RoHS |
| Матеріал покриття | РА-посилений |
| Матеріальні ущільнення | NBR |
| Матеріал корпусу | Анодований алюмінієвий сплав |
| Матеріал важеля | РА-посилений |