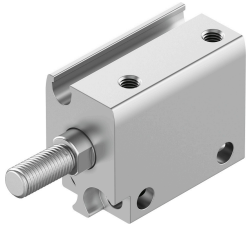


Компактний пневмоциліндр AEN-S-10-10-A

Номер деталі: 8080586

FESTO



Технічні дані

| Особливості | Значення |
|---|---|
| Крок | 10 mm |
| Ø поршня | 10 mm |
| Демпфування | Без демпфування |
| Положення монтажу | Будь-який |
| Режим роботи | Штовхання |
| Закінчення штока поршня | Зовнішня різьба |
| Конструкція | Поршень Шток поршня |
| Варіанти | Поршневий шток на одному кінці |
| Робочий тиск | 0.15 MPa...0.8 MPa 1.5 bar...8 bar |
| Робоче середовище | Стиснене повітря відповідно до ISO 8573-1:2010 [7:4:4] |
| Примітка щодо робочого/пілотного середовища | Можлива робота з мастилом (потрібно для подальшої експлуатації) |
| Клас корозійної стійкості (CRC) | 2 - помірний вплив корозії |
| Відповідність LABS | VDMA24364-B2-L |
| Температура навколишнього середовища | -10 °C...60 °C |
| Енергія удару в кінцевих положеннях | 0.012 J |
| Теоретична сила при 0,6 МПа (6 бар, 87 фунтів на квадратний дюйм), повернення | 5.3 N |
| Теоретична сила при 0,6 МПа (6 бар, 87 psi), при висуванні | 41.7 N |
| Рухома маса | 5.3 g |
| Вага продукту | 19 g |
| Тип кріплення | з наскрізним отвором |
| Пневматичне з'єднання | M3 |
| Інформація про матеріали | Відповідно до RoHS |
| Матеріал покриття | Кований алюмінієвий сплав |
| Матеріал динамічних ущільнень | NBR TPE-U (PU) |
| Матеріал корпусу | Кований алюмінієвий сплав Анодований |
| Матеріал штока поршня | високолегована нержавіюча сталь |