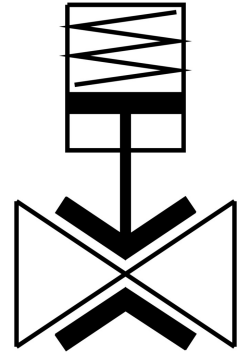


Пережимний клапан VZQA-C-M22C-6-S1S1-V2V4E-4

Номер деталі: 8079858

FESTO



Технічні дані

| Особливості | Значення |
|--------------------------------------|---|
| Конструкція | Пережимний клапан з пневматичним приводом |
| Спосіб приведення в дію | пневматичний |
| Спосіб ущільнення | М'який |
| Положення монтажу | Будь-який |
| Тип кріплення | Монтаж в лінію |
| Під'єднання технологічного клапана | Затискне з'єднання згідно ASME-BPE типу A |
| Номінальний розмір DN | 6 |
| Функція клапана | 2/2 закритий моностабільний |
| Напрямок потоку | Реверсивний |
| Тиск робочого середовища | 0 МПа...0.4 МПа 0 bar...4 bar 0 psi...58 psi |
| Робочий тиск | 0.35 МПа...0.6 МПа 3.5 bar...6 bar 50.75 psi...87 psi |
| Номінальний тиск арматури PN | 10 |
| Розривний тиск | 1.6 МПа 232 psi |
| Тиск розриву | 16 bar |
| Тип скидання | Пружина механічна |
| Тип контролю | Зовнішньо контрольовані |
| Підключення живлення пілотів 12 | M3 |
| Середовище пілота | Стиснене повітря згідно ISO 8573-1:2010 [7:4:1] |
| Середовище | Стиснене повітря згідно ISO 8573-1:2010 [-::1] Вода |
| Максимальна в'язкість | 4000 mm ² /s |
| Температура середовища | -5 °C...100 °C |
| Температура навколишнього середовища | -5 °C...60 °C |

| Особливості | Значення |
|----------------------------------|--|
| Температура зберігання | 5 °C...20 °C |
| Швидкість потоку Kv | 0.7 m³/h |
| Час увімкнення | 125 ms |
| Час відключення | 125 ms |
| Інформація про матеріали | Відповідно до RoHS |
| Відповідність LABS | VDMA 24364 Зона III |
| Матеріал корпусу | високолегована нержавіюча сталь |
| Номер матеріалу корпусу | 1.4301 |
| Матеріал кришки корпусу | високолегована нержавіюча сталь |
| Номер матеріалу кришки корпусу | 1.4404 / AISI 316L |
| Матеріальні ущільнення | FPM |
| Матеріал запірного елемента | EPDM |
| Вага продукту | 302 g |
| Допуск до харчової промисловості | див. розширену інформацію про матеріал |
| Матеріал ємності | PPS |