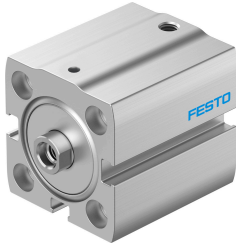


Компактний пневмоциліндр AEN-S-25-25-I-P-A

Номер деталі: 8076508

FESTO



Технічні дані

Особливості	Значення
Крок	25 mm
Ø поршня	25 mm
Демпфування	еластичні демпферні кільця/пластини з обох сторін
Положення монтажу	Будь-який
Режим роботи	Штовхання
Закінчення штока поршня	Внутрішня різьба
Конструкція	Поршень Шток поршня
Визначення положення	Для безконтактних давачів
Варіанти	Поршневий шток на одному кінці
Робочий тиск	0.06 МПа...1 МПа 0.6 bar...10 bar
Робоче середовище	Стиснене повітря відповідно до ISO 8573-1:2010 [7:4:4]
Примітка щодо робочого/пілотного середовища	Можлива робота з мастилом (потрібно для подальшої експлуатації)
Клас корозійної стійкості (CRC)	1 - низький опір корозії
Відповідність LABS	VDMA24364-B2-L
Температура навколишнього середовища	0 °C...60 °C
Енергія удару в кінцевих положеннях	0.3 J
Теоретична сила при 0,6 МПа (6 бар, 87 фунтів на квадратний дюйм), повернення	35 N
Теоретична сила при 0,6 МПа (6 bar, 87 psi), при висуванні	259 N
Маса переміщення при ході 0 м	25 g
Додаткова рухлива маса на 10 мм ходу	6 g
Основна вага при ході 0 мм	88 g
Додаткова вага на 10 мм ходу	30 g
Тип кріплення	за бажанням: з наскрізним отвором З внутрішньою різьбою За допомогою аксесуарів
Пневматичне з'єднання	M5
Інформація про матеріали	Відповідно до RoHS
Матеріал покриття	Кований алюмінієвий сплав, анодований

Особливості	Значення
Матеріал динамічних ущільнень	NBR TPE-U (PU)
Матеріал корпусу	Анодований алюмінієвий сплав
Матеріал штока поршня	високолегована нержавіюча сталь