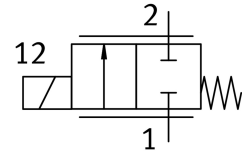
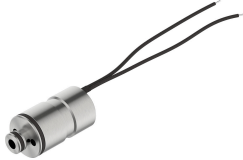


Пропорційний розподільник VPWS-2.2-B-6-PC15-3-V

Номер деталі: 8074074

FESTO



Технічні дані

Особливості	Значення
Номінальний розмір	2.2 mm
Спосіб приведення в дію	електричний
Спосіб ущільнення	М'який
Положення монтажу	Будь-який
Конструкція	Сідловий клапан прямого керування
Тип скидання	Пружина механічна
Тип контролю	прямий
Напрямок потоку	Не реверсивні
Функція клапана	Пропорційний пневморозподільник 2/2, закритий
Робочий тиск	0 МПа...0.3 МПа 0 bar...3 bar
Номінальний робочий тиск	0.3 МПа 3 bar 43.5 psi
Розривний тиск	30 bar 435 psi
Тиск розриву	30 bar
Нормальний потік	46 l/min...56 l/min
Гістерезис	16 mA
Максимальна частота перемикачів	18 Hz
Діапазон регулювання струму	0 mA...200 mA
Максимальне споживання електроенергії	2.5 W
Опір котушки	60.5 Ohm
Робочий цикл	100 % (див. інструкцію з монтажу)
Номер звіту про чистоту поверхні	19 10 1290P
Повідомте про чистоту поверхні згідно стандарту	ISO15001
Рівень домішок вуглеводнів максимальний	550 MGM
Клас корозійної стійкості (CRC)	1 - низький опір корозії
Відповідність LABS	VDMA 24364 Зона III
Середовище	інертні гази Повітря Кисень

Особливості	Значення
Зверніть увагу на носій	Експлуатація з мастилом неможлива Максимальний розмір часток 10 мкм
Температура середовища	5 °С...50 °С
Ступінь захисту	IP60
Примітка щодо ступеня захисту	IP65 з відповідним роз'ємом в змонтованому стані
Температура навколишнього середовища	5 °С...50 °С
Температура зберігання	-40 °С...80 °С
Вага продукту	23 g
Електричне підключення 1, тип підключення	кабель
Електропідключення 1, технологія підключення	Відкритий кінець
Електричне підключення 1, кількість контактів/жил	2
Довжина кабелю	70 mm...80 mm
Тип кріплення	На плиті Plug-in За допомогою аксесуарів
Пневматичний порт 1	Картридж 15 мм
Пневматичне з'єднання 2	Картридж 7,2 мм
Інформація про матеріали	Відповідно до RoHS
Матеріальні ущільнення	FPM
Матеріал корпусу	Високолегована сталь