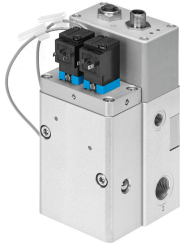


Блок клапанів VPCB-6-L-8-G38-10-F-D3-T22-M

Номер деталі: 8071579

FESTO



Технічні дані

Особливості	Значення
Функція клапана	3-ходовий пропорційний регулятор тиску
Конструкція	поршневий золотник з вбудованими датчиками тиску
Тип контролю	прямий
Спосіб приведення в дію	електричний
Тип скидання	Магнітна пружина
Напрямок потоку	Не реверсивні
Положення монтажу	Будь-який
Спосіб ущільнення	Важко
Номінальний розмір	6 mm
Захист від короткого замикання	Так
Тип дисплея	LED
Стандартна номінальна витрата	725 l/min
Робочий тиск	0.4 MPa...0.8 MPa 4 bar...8 bar
Типова швидкість опускання	15 mm/s
Примітка щодо зменшення швидкості	При ручному вихлопу з діаметром циліндра 80 мм, передаточністю 1:1 і масою вантажу 100 кг.
Температура навколишнього середовища	0 °C...50 °C
Робоче середовище	Стиснене повітря згідно ISO 8573-1:2010 [6:4:4]
Примітка щодо робочого/пілотного середовища	Експлуатація з мастилом неможлива Максимальний розмір часток 5 мкм
Ступінь захисту	IP65
Примітка щодо ступеня захисту	в змонтованому стані
Дозвіл	Знак RCM
Знак КС	КС-EMV
Знак CE (див. декларацію про відповідність)	Згідно директиви EU EMC Згідно директиви EC RoHS
Знак UKCA (див. Декларацію відповідності)	Згідно з інструкціями Великобританії щодо EMC Відповідно до правил RoHS Великобританії
Відповідність LABS	VDMA 24364 Зона III
Інформація про матеріали	Відповідно до RoHS

Особливості	Значення
Стійкість до вібрації	Тестування стійкості під час транспортування при вібраціях 2-го рівня інтенсивності відповідно до FN 942017-4 та EN 60068-2-6
Ударостійкість	Шокове випробування з рівнем інтенсивності 2 відповідно до FN 942017-5 та EN 60068-2-27
Клас корозійної стійкості (CRC)	1 - низький опір корозії
Примітка до застосування	Виріб придатний лише для промислових цілей. Можливо доведеться вжити заходів для придушення радіоперешкод у житлових приміщеннях.
Номінальна робоча напруга постійного струму	24 V
Діапазон робочої напруги постійного струму	21.6 V...26.4 V
Залишкова пульсація	5 %
Максимальне споживання електроенергії	1.2 A 33.5 W
Споживання енергії	120 mA
Захист від зворотної полярності	для робочої напруги
Робочий цикл	100%
Діагностична функція	Індикація з допомогою LED
Максимальна довжина кабеля	30 м
Інтерфейс Fieldbus, тип підключення	Роз'єм
Інтерфейс Fieldbus, технологія підключення	M12x1, A-кодування відповідно до EN 61076-2-101
Інтерфейс Fieldbus, кількість контактів/проводів	5
Інтерфейс Fieldbus, протокол	CAN-шина з протоколом Festo
Електричне підключення приводу, тип підключення	Розетка
Привід електричного підключення, техніка підключення	M12x1 A-кодування згідно до EN 61076-2-101
Електричного підключення приводу, кількість контактів/жил	8
Клапан електричного підключення, тип підключення	Роз'єм
Електричний з'єднувальний клапан, технологія підключення	Схема з'єднання Form C згідно промислового стандарту 9,4 мм
Клапан електричного підключення, кількість полюсів/проводів	2
Тип кріплення	Пряме кріплення за допомогою різьби M5
Пневматичний порт 1	G3/8
Пневматичне з'єднання 2	G3/8
Пневматичний порт 3	G3/8
Пневматичне з'єднання , елемент управління	G1/8
Вага продукту	1550 g
Матеріал корпусу	Анодований алюмінієвий сплав
Матеріальні ущільнення	FPM HNBR NBR