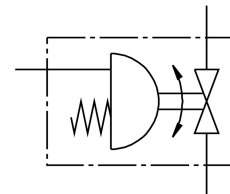


Привід кульового крану VZBM-A-11/4^{'''}-RP-25-F-3L-B2-PB80

Номер деталі: 8070271

FESTO



Технічні дані

Особливості	Значення
Конструкція	3-ходовий кульовий кран Поворотний привід
Спосіб приведення в дію	пневматичний
Положення монтажу	Будь-який
Тип кріплення	Монтаж в лінію
Під'єднання технологічного клапана	Rp1 1/4
Індикатор положення перемикача	Напрямок прорізу = напрямок потоку
Номинальний розмір DN	32
Робочий тиск	5.5 bar...8 bar
Номинальний тиск арматури PN	25
Середовище	Стиснене повітря згідно ISO 8573-1:2010 [-:-:-] інертні гази Вода - не водяна пара Нейтральні рідини
Робоче середовище	Стиснене повітря відповідно до ISO 8573-1:2010 [7:4:4]
Примітка щодо робочого/пілотного середовища	Точка роси щонайменше на 10 °C нижче температури навколишнього середовища Можлива робота з мастилом (потрібно для подальшої експлуатації)
Температура середовища	-20 °C...130 °C
Температура навколишнього середовища	-20 °C...80 °C
Потік Kv тип L	121 m³/h
Інформація про матеріали	Відповідно до RoHS
Відповідність LABS	VDMA 24364 Зона III
Матеріал корпусу	Нікельована латунь
Номер матеріалу корпусу	CW617N
Матеріальні ущільнення	HNBR PTFE
Матеріал кулі	хромована латунь,
Номер матеріалу кулі	CW614N
Матеріал валу	Латунь
Номер матеріалу валу	CW614N
Вага продукту	6953 g

Особливості	Значення
Клас корозійної стійкості (CRC)	1 - низький опір корозії