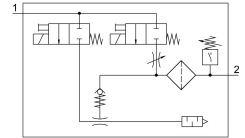


Генератор вакууму OVEM-20-H-C-QO-CE-N-1PD

Номер деталі: 8070095

FESTO



Технічні дані

Особливості	Значення
Номінальний розмір сопла Лавалю	2 mm
Ширина	36 mm
Тип глушника	Відкритий
Положення монтажу	Будь-який
Характеристики ежектора	Високий вакуум За замовчуванням
Ступінь фільтрації	40 µm
Допоміжне ручне керування	Без фіксації Додатково за допомогою кнопок керування
Інтегрована функція	Імпульсний електричний ежекторний клапан Дросель Електричний відсічний клапан Фільтр Функція економії повітря, електрична Зворотній клапан Глушник відкритий Вакуумний перемикач
Конструкція	Модульний
Захист від короткого замикання	Так
Величина вимірювання	Відносний тиск
Основи вимірювання	p'єзорезистивний
Функція комутаційного елемента	Нормально закритий контакт N/O контакт
Функція перемикачання	Віконний компаратор Блок порівняння порогового значення
Функція клапана	Закритий
Захист від зворотної полярності	для всіх електричних підключень
Двійковий ввід за стандартом	IEC 61131-2
Тип дисплея	4-значний буквено-цифровий LCD з підсвічуванням
Діапазон відображення	-0.999 bar...0 bar
Представлена одиниця()	bar
Параметри налаштування	За допомогою дисплея і кнопок
Індикатор положення перемикача	LCD
Індикація стану перемикачання	Оптичний

Особливості	Значення
Робочий тиск	2 bar...8 bar
Робочий тиск для максимального вакууму	4 bar
Максимальний вакуум	93 %
Номинальний робочий тиск	6 bar
Максимальний об'єм всмоктування відносно атмосфери	98 l/min
Час подачі повітря при номінальному робочому тиску	0.2 s
Діапазон робочої напруги постійного струму	20.4 V...27.6 V
Робочий цикл	100%
Індуктивний захисний контур	Адапований до катушок MZ, MY, ME
Максимальний вихідний струм	100 mA
Залишковий струм	0.1 mA
Комутаційний вихід	PNP
Падіння напруги	2 V
Характеристики катушки	24 V DC: фаза низької напруги 0,3 Вт, фаза високої напруги 2,55 Вт
Стійкість до перевантажень	Наявне
Дозвіл	Знак RCM с UL us - Listed (OL)
Знак КС	КС-EMV
Знак CE (див. декларацію про відповідність)	Згідно директиви EU EMC
Знак UKCA (див. Декларацію відповідності)	Згідно з інструкціями Великобританії щодо EMC
Робоче середовище	Стиснене повітря відповідно до ISO 8573-1:2010 [7:4:4]
Примітка щодо робочого/пілотного середовища	Експлуатація з мастилом неможлива
Клас корозійної стійкості (CRC)	2 - помірний вплив корозії
Відповідність LABS	VDMA 24364 Зона III
Температура середовища	0 °C...50 °C
Відносна вологість	5 - 85 %
Рівень звуку при номінальному робочому тиску	62 dB(A)
Ступінь захисту	IP65
Температура навколишнього середовища	0 °C...50 °C
Максимальний момент дотягування	0,8 Nm з внутрішньою різьбою 2,5 Nm з наскрізним отвором
Вага продукту	825 g
Діапазон вимірювання тиску	-1 bar...0 bar
Точність у ±% FS	3 %FS
Комутація логічних входів	PNP (позитивне перемикання)
Електричне підключення	5-pin M12x1 Роз'єм
Захист від маніпуляцій	PIN-код
Тип кріплення	з наскрізним отвором З внутрішньою різьбою За допомогою аксесуарів
Пневматичний порт 1	QS-10
Пневматичний порт 3	Глушник
Приєднання вакууму	QS-12
Інформація про матеріали	Відповідно до RoHS
Матеріальні ущільнення	HNBR NBR
Матеріал уловлюючої насадки	ПОМ
Матеріал фільтра	Тканина РА Спечена сталь
Матеріал корпусу фільтра	РА-посилений
Матеріал корпусу	Кований алюмінієвий сплав РА-посилений
Матеріал гвинта для регулювання	Сталь

Особливості	Значення
Матеріал глушника	Кований алюмінієвий сплав РОМ Піна PU
Матеріал гвинтів	Сталь
Матеріал корпусу роз'єму	Нікельована латунь
Матеріал шпильки	Сталь
Матеріал випускного сопла	Кований алюмінієвий сплав
Матеріал гвинтового з'єднання	Нікельована латунь