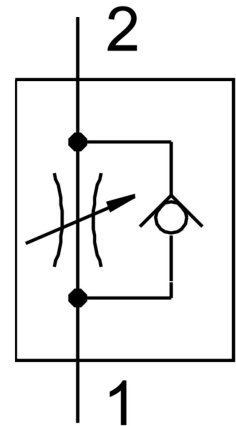


Дросель VFOE-LS-T-M7-Q6

Номер деталі: 8068746

FESTO



Технічні дані

Особливості	Значення
Функція клапана	Функція дроселювання подачі повітря
Пневматичний порт 1	QS-6
Пневматичне з'єднання 2	M7
Спосіб приведення в дію	Вручну
Регульовальний елемент	Поворотна ручка з блокуванням
Тип кріплення	Можливість вкручування
Нормальний номінальний потік у напрямку дросельної заслінки	100 l/min
Нормальний номінальний потік у зворотному напрямку	60 l/min...100 l/min
Температура навколишнього середовища	-10 °C...60 °C
Матеріал корпусу	PBT
Положення монтажу	Будь-який
Ширина ключа	9 mm
Можливість обертання	360 град./не допускається безперервний поворот
Робочий тиск у повному температурному діапазоні	0.02 MPa...1 MPa 0.2 bar...10 bar
Робочий тиск у всьому діапазоні температур	2.9 psi...145 psi
Нормальний потік у напрямку дросельної заслінки 0,6-10 MPa (6-10 bar, 87-10 psi)	165 l/min
Нормальний потік у зворотному напрямку 0,6-10 MPa (6-10 bar, 87-10 psi)	150 l/min...180 l/min
Робоче середовище	Стиснене повітря відповідно до ISO 8573-1:2010 [7:4:4]
Примітка щодо робочого/пілотного середовища	Можлива робота з мастилом (потрібно для подальшої експлуатації)
Відповідність LABS	VDMA 24364 Зона III
Клас "чистої кімнати"	Клас 4 згідно з ISO 14644-1
Температура середовища	-10 °C...60 °C

Особливості	Значення
Максимальний момент дотягування	3.6 Nm
Номінальний момент дотягування	3 Nm
Допустимий номінальний моменту затягування	± 20 %
Вага продукту	4 g
Інформація про матеріали	Відповідно до RoHS
Матеріал покриття	PBT
Матеріал динамічних ущільнень	HNBR
Матеріал болта з різьбою	Оцинкована сталь
Матеріал звільняючого кільця	PBT
Матеріал статичних ущільнень	NBR