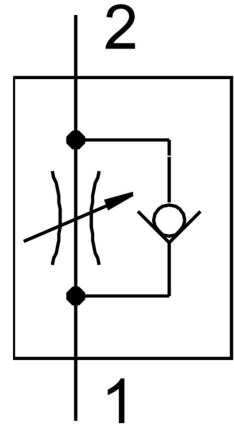


Дросель VFOE-LE-T-G14-Q8

Номер деталі: 8068729

FESTO



Технічні дані

Особливості	Значення
Функція клапана	Одностороннє дроселювання вихлопу
Пневматичний порт 1	QS-8
Пневматичне з'єднання 2	G1/4
Спосіб приведення в дію	Вручну
Регульовальний елемент	Поворотна ручка з блокуванням
Тип кріплення	Можливість вкручування
Нормальний номінальний потік у напрямку дросельної заслінки	500 l/min
Нормальний номінальний потік у зворотному напрямку	370 l/min...500 l/min
Температура навколишнього середовища	-10 °C...60 °C
Матеріал корпусу	PBT
Захист від вибуху	Зверніть увагу на інформацію в сертифікаті Зона 1 (ATEX) Зона 2 (ATEX) Зона 21 (ATEX) Зона 22 (ATEX)
Положення монтажу	Будь-який
Ширина ключа	16 mm
Можливість обертання	360 град./не допускається безперервний поворот
Робочий тиск у повному температурному діапазоні	0.02 MPa...1 MPa 0.2 bar...10 bar
Робочий тиск у всьому діапазоні температур	2.9 psi...145 psi
Нормальний потік у напрямку дросельної заслінки 0,6->0 MPa (6->0 bar, 87->0 psi)	810 l/min
Нормальний потік у зворотному напрямку 0,6->0 MPa (6->0 bar, 87->0 psi)	750 l/min...900 l/min
Робоче середовище	Стиснене повітря відповідно до ISO 8573-1:2010 [7:4:4]

Особливості	Значення
Примітка щодо робочого/пілотного середовища	Можлива робота з мастилом (потрібно для подальшої експлуатації)
Відповідність LABS	VDMA 24364 Зона III
Клас "чистої кімнати"	Клас 4 згідно з ISO 14644-1
Температура середовища	-10 °C...60 °C
Максимальний момент дотягування	12 Nm
Номінальний момент дотягування	10 Nm
Допустимий номінальний моменту затягування	± 20 %
Вага продукту	16 g
Інформація про матеріали	Відповідно до RoHS
Матеріал покриття	PBT
Матеріал динамічних ущільнень	HNBR
Матеріал болта з різьбою	Оцинкована сталь
Матеріал звільняючого кільця	PBT
Матеріал статичних ущільнень	NBR