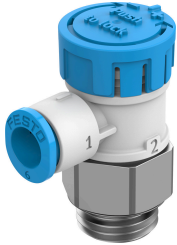


Дросель VFOE-LE-T-G14-Q6

Номер деталі: 8068728

FESTO



Технічні дані

| Особливості | Значення |
|--|--|
| Функція клапана | Одностороннє дроселювання вихлопу |
| Пневматичний порт 1 | QS-6 |
| Пневматичне з'єднання 2 | G1/4 |
| Спосіб приведення в дію | Вручну |
| Регульовальний елемент | Поворотна ручка з блокуванням |
| Тип кріплення | Можливість вкручування |
| Нормальний номінальний потік у напрямку дросельної заслінки | 400 l/min |
| Нормальний номінальний потік у зворотному напрямку | 350 l/min...450 l/min |
| Температура навколишнього середовища | -10 °C...60 °C |
| Матеріал корпусу | PBT |
| Захист від вибуху | Зверніть увагу на інформацію в сертифікаті Зона 1 (ATEX) Зона 2 (ATEX) Зона 21 (ATEX) Зона 22 (ATEX) |
| Положення монтажу | Будь-який |
| Ширина ключа | 16 mm |
| Можливість обертання | 360 град./не допускається безперервний поворот |
| Робочий тиск у повному температурному діапазоні | 0.02 MPa...1 MPa 0.2 bar...10 bar |
| Робочий тиск у всьому діапазоні температур | 2.9 psi...145 psi |
| Нормальний потік у напрямку дросельної заслінки 0,6->0 MPa (6->0 bar, 87->0 psi) | 610 l/min |
| Нормальний потік у зворотному напрямку 0,6->0 MPa (6->0 bar, 87->0 psi) | 700 l/min...800 l/min |
| Робоче середовище | Стиснене повітря відповідно до ISO 8573-1:2010 [7:4:4] |

| Особливості | Значення |
|---|---|
| Примітка щодо робочого/пілотного середовища | Можлива робота з мастилом (потрібно для подальшої експлуатації) |
| Відповідність LABS | VDMA 24364 Зона III |
| Клас "чистої кімнати" | Клас 4 згідно з ISO 14644-1 |
| Температура середовища | -10 °C...60 °C |
| Максимальний момент дотягування | 12 Nm |
| Номінальний момент дотягування | 10 Nm |
| Допустимий номінальний моменту затягування | ± 20 % |
| Вага продукту | 16 g |
| Інформація про матеріали | Відповідно до RoHS |
| Матеріал покриття | PBT |
| Матеріал динамічних ущільнень | HNBR |
| Матеріал болта з різьбою | Оцинкована сталь |
| Матеріал звільняючого кільця | PBT |
| Матеріал статичних ущільнень | NBR |