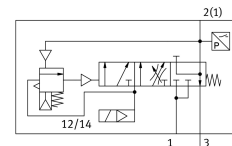


Клапан плавного пуску VABF-S6-1-P5A4S2S-G12-1T5-PA

Номер деталі: 8067409

FESTO



Технічні дані

| Особливості | Значення |
|--|---|
| Максимальний позитивний тестовий імпульс із сигналом 0 | 2000 μ s |
| Максимальний негативний тестовий імпульс з 1 сигналом | 1200 μ s |
| Ширина | 41 mm |
| Розмір клапана | 40 mm |
| Стойкість до вібрації | Тестування стійкості під час транспортування при вібраціях 2-го рівня інтенсивності відповідно до FN 942017-4 та EN 60068-2-6 |
| Ударостійкість | Шокове випробування з рівнем інтенсивності 2 відповідно до FN 942017-5 та EN 60068-2-27 |
| Спосіб приведення в дію | електричний |
| Спосіб ущільнення | М'який |
| Положення монтажу | Будь-який |
| Допоміжне ручне керування | Немає |
| Конструкція | поршневий золотник |
| Тип скидання | Пружина механічна |
| Тип контролю | Пілот |
| Контроль подачі повітря | Внутрішнє |
| Напрямок потоку | Не реверсивні |
| Функція клапана | підвищення тиску Вихлоп |
| Функція комутаційного елемента | Нормально закритий контакт |
| Перекриття | негативне перекривання |
| Примітка щодо процедури примусової перевірки | Частота перемикачів не менше 1 на день |
| Відображення стану сигналу | Управління пневморозподільником Зелений світлодіод, реле тиску, положення " "на вихлоп" " |
| Контроль позиції перемикача | через реле тиску, положення " "на вихлоп" " |
| Робочий тиск | 0.2 MPa...1 MPa 2 bar...10 bar |
| Тиск перемикачів | Не регулюється Точка перемикачів між 50 - 75% робочого тиску |
| Стандартний номінальний тиск потоку | 3000 l/min |
| Стандартна номінальна витрата для вихлопу | 3300 l/min |
| Робочий цикл | 100% |
| Номінальна робоча напруга постійного струму | 24 V |

| Особливості | Значення |
|---|--|
| Характеристики котушки | 24 V DC; 1,6 W |
| Допустимі коливання напруги | +/- 10 % |
| Робоче середовище | Стиснене повітря відповідно до ISO 8573-1:2010 [7:4:4] |
| Примітка щодо робочого/пілотного середовища | Експлуатація з мастилом неможлива |
| Клас корозійної стійкості (CRC) | 0 - відсутність корозійного напруження |
| Відповідність LABS | VDMA24364-B1/B2-L |
| Температура середовища | -5 °C...50 °C |
| Ступінь захисту | IP65 |
| Середовище пілота | Стиснене повітря згідно ISO 8573-1:2010 [7:4:4] |
| Температура навколишнього середовища | -5 °C...50 °C |
| MTTF, підкомпонент | 452 реле тиску |
| Вага продукту | 466 g |
| Електричний контроль | Fieldbus |
| Електричне підключення | Plug-in |
| Тип кріплення | На плиті |
| Пневматичний порт 3 | G1/2 |
| Інформація про матеріали | Відповідно до RoHS |
| Матеріальні ущільнення | HNBR NBR |
| Матеріал корпусу | Кований алюмінієвий сплав |
| Матеріал гвинтів | Оцинкована сталь |