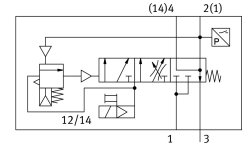
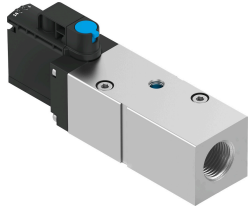


Клапан плавного пуску VABF-S6-1-P5A4S1YE-G12-1T5-PA

Номер деталі: 8067407

FESTO



Технічні дані

Особливості	Значення
Максимальний позитивний тестовий імпульс із сигналом 0	2000 μ s
Максимальний негативний тестовий імпульс з 1 сигналом	1200 μ s
Ширина	41 mm
Розмір клапана	40 mm
Стойкість до вібрації	Тестування стійкості під час транспортування при вібраціях 2-го рівня інтенсивності відповідно до FN 942017-4 та EN 60068-2-6
Ударостійкість	Шокове випробування з рівнем інтенсивності 2 відповідно до FN 942017-5 та EN 60068-2-27
Спосіб приведення в дію	електричний
Спосіб ущільнення	М'який
Положення монтажу	Будь-який
Допоміжне ручне керування	З блокуванням Самоперезавантаження електричним сигналом керування
Конструкція	поршневий золотник
Тип скидання	Пружина механічна
Тип контролю	Пілот
Контроль подачі повітря	Внутрішнє
Напрямок потоку	Не реверсивні
Функція клапана	підвищення тиску Вихлоп
Функція комутаційного елемента	Нормально закритий контакт
Перекриття	негативне перекривання
Примітка щодо процедури примусової перевірки	Частота перемикачів не менше 1 на день
Відображення стану сигналу	Управління пневморозподільником Зелений світлодіод, реле тиску, положення " "на вихлоп" "
Контроль позиції перемикача	через реле тиску, положення " "на вихлоп" "
Робочий тиск	0.3 MPa...1 MPa 3 bar...10 bar
Тиск перемикачів	Не регулюється Точка перемикачів між 50 - 75% робочого тиску
Стандартний номінальний тиск потоку	3000 l/min
Стандартна номінальна витрата для вихлопу	3300 l/min
Робочий цикл	100%

Особливості	Значення
Номинальна робоча напруга постійного струму	24 V
Характеристики котушки	24 V DC: 1,6 W
Допустимі коливання напруги	+/- 10 %
Робоче середовище	Стиснене повітря відповідно до ISO 8573-1:2010 [7:4:4]
Примітка щодо робочого/пілотного середовища	Експлуатація з мастилом неможлива
Клас корозійної стійкості (CRC)	0 - відсутність корозійного напруження
Відповідність LABS	VDMA24364-B1/B2-L
Температура середовища	-5 °C...50 °C
Ступінь захисту	IP65
Середовище пілота	Стиснене повітря згідно ISO 8573-1:2010 [7:4:4]
Температура навколишнього середовища	-5 °C...50 °C
MTTF, підкомпонент	452 реле тиску
Вага продукту	466 g
Електричний контроль	Fieldbus
Електричне підключення	Plug-in
Тип кріплення	На плиті
Пневматичний порт Z	G1/2
Інформація про матеріали	Відповідно до RoHS
Матеріальні ущільнення	HNBR NBR
Матеріал корпусу	Кований алюмінієвий сплав
Матеріал гвинтів	Оцинкована сталь